

Guia Avaliativo WPR: Análise Crítica de Materiais Educativos sobre Asma

Orientar docentes, profissionais de saúde e estudantes na avaliação crítica de manuais e cartilhas sobre asma, utilizando a abordagem “What’s the Problem Represented to Be?” (WPR)

EIXO 1: O ALERTA METODOLÓGICO



A Inversão Analítica (Abordagem WPR)



O material educativo não é neutro; ele constrói uma representação específica do “problema da asma” através de discursos e escolhas linguísticas.



Problematização das Representações

Deve-se questionar como o descontrolo da asma é apresentado, identificando se a narrativa foca na técnica inalatória ou no contexto social do indivíduo.



Desconstrução do Discurso Dominante

Identificar se o documento reforça narrativas tecnicistas ou se permite uma visão crítica e dialógica sobre o cuidado.

EIXO 2: A MATRIZ DE ENSINAGEM E LETRAMENTO



Letramento Funcional em Saúde

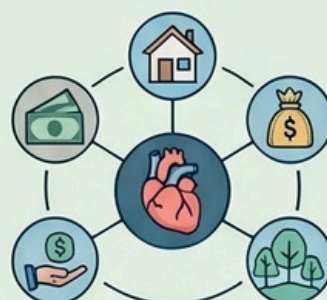


Avaliar se o material promove a capacidade do usuário de compreender e agir sobre as informações, superando o simples fornecimento de dados.



Aprendizagem Significativa

A “ensinagem” deve conectar o novo conhecimento à realidade prévia do paciente, garantindo que o material seja um facilitador dessa construção.



Além do Modelo Biomédico

A matriz avalia se o material inclui determinantes sociais, barreiras de acesso e a autonomia do sujeito, em vez de focar apenas na fisiopatologia.

EIXO 3: O CHECK-LIST DE VALIDAÇÃO



Aplicação das 6 Perguntas de Bacchi

| Pergunta WPR | Foco de Avaliação no Material de Asma |
|------------------|--|
| 1. Representação | Como o “problema” da asma é descrito neste material? |
| 2. Pressupostos | Quais crenças (biomédicas/morais) sustentam essa visão? |
| 3. História | Como essa forma de ensinar asma se tornou dominante? |
| 4. Silêncios | O que foi deixado de fora (ex: condições de moradia)? |
| 5. Efeitos | Que impacto esse discurso tem no cuidado e na culpa do paciente? |
| 6. Contestação | Como essa representação pode ser questionada ou substituída? |



Identificação de Silêncios Estruturais

Verificar se o material ignora dificuldades financeiras ou ambientais que impedem o controlo da asma, tratando-as como “silêncios” do documento.



Efeitos Discursivos e Materiais

Analisar como a representação do problema molda o comportamento do profissional e a percepção do paciente sobre sua própria saúde.