




Choque Hipovolêmico

Informação para salvar vidas

-  O que é?
-  Sinais de alerta
-  O que Fazer?

O QUE É?

Entendendo o problema de forma simples

Pense assim :

O corpo humano funciona como um sistema de encanamentos. O sangue é o "líquido" que leva oxigênio a todos os órgãos.

Quando há perda intensa de sangue ou líquidos, esse sistema entra em colapso e os órgãos vitais param de funcionar. Isso é o que chamamos de CHOQUE HIPOVOLÊMICO

Definição Ministério da Saúde

Estado de emergência médica caracterizado pela redução crítica do volume de sangue circulante, levando à perfusão inadequada dos tecidos e falência orgânica progressiva se não tratado imediatamente.

Principais causas:

Hemorragia extensa

Vômitos ou
diarréia

Queimaduras
extensas

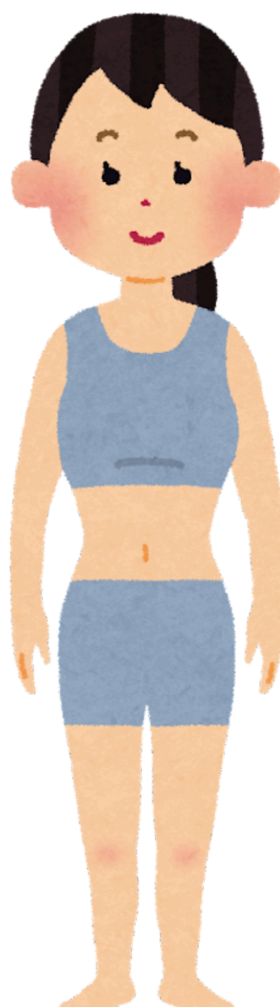
Desidratação
extrema

Como o corpo reage:

Pressão arterial cai

Pele fria e pálida

Confusão mental



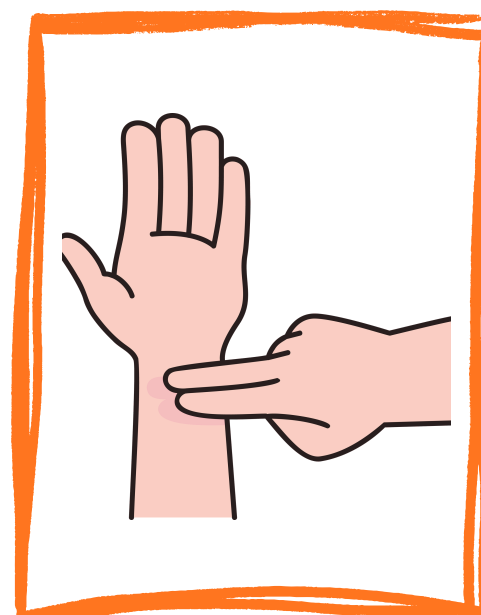
Coração acelerado

Respiração rápida

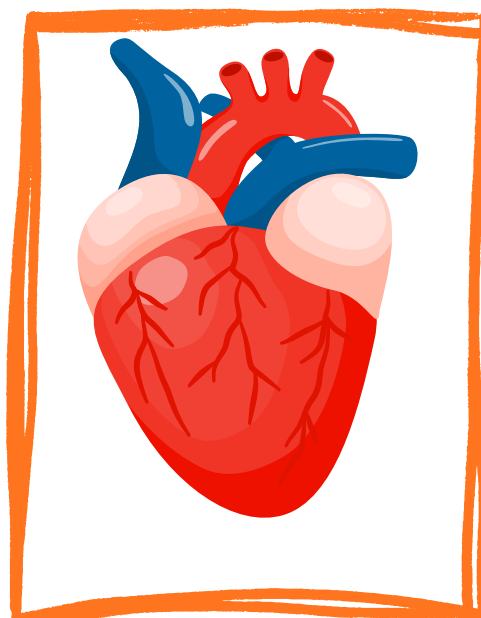
Sede intensa



- **Calafrios**
- **Aumento do suor**



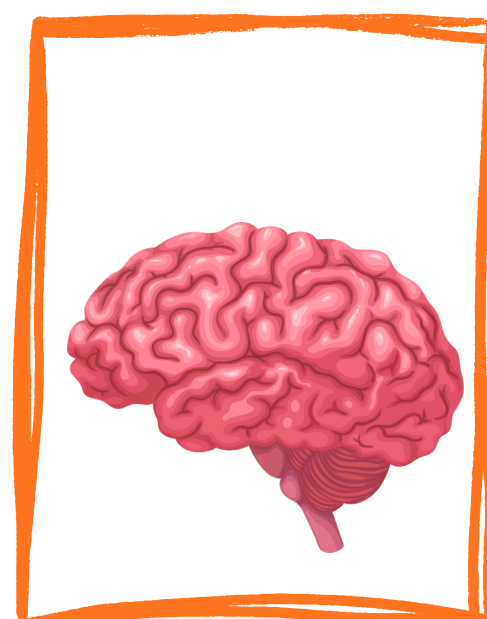
Pulso fraco



- **Aumento dos batimentos do coração;**
- **Diminuição da pressão arterial;**
- **Aumento da frequência respiratória**



- **Sede intensa**
- **Diminuição do volume urinário**



- **Confusão mental**
- **Rebaixamento do nível de consciência**
- **Ansiedade ou agitação**

O QUE FAZER? PASSO A PASSO

Ações imediatas



ATENÇÃO: Você não precisa ser médico para salvar uma vida. Siga estes passos com calma e aguarde o socorro especializado.

1

- Mantenha a calma
- Sua calma ajuda a vítima
- Chame outras pessoas para ajudar



4

- Controle o sangramento:
- Se houver ferimento sangrando;
- Pressione com pano limpo ou gaze;
- Mantenha pressão firme e contínua.



2

- Ligue para o SAMU (192);
- Informe: local, o que aconteceu;
- quantas vítimas são;
- Siga as orientações .



5

- Mantenha aquecida:
- Cubra a vítima com coberta ou casaco;
- Evite que entre em hipotermia
- (corpo esfriando demais).



3

- Deite a vítima
- Coloque a vítima deitada de costas.
- Eleve as pernas ~30 cm (se não houver suspeita de fratura na coluna).



6

NÃO faça isso!

- × Não dê água ou comida pela boca.
- × Não mova se suspeitar de trauma.
- × Não remova objetos encravados.



Números de Emergência

192 SAMU | 193 BOMBEIROS | 190 PM



Ministério da Saúde | OMS | Protocolos Brasileiros de Ressuscitação

• LIGUE 192 SAMU | 193 BOMBEIROS | 190 PM

Essa cartilha não substitui o atendimento médico profissional



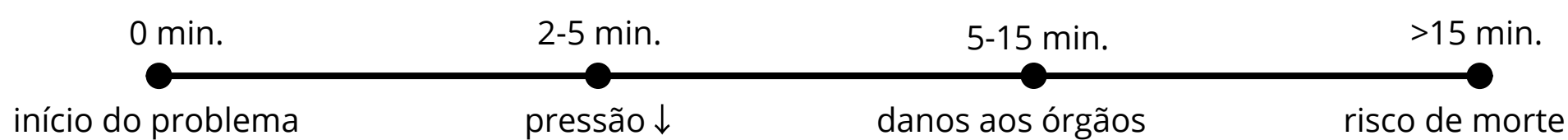
IMPORTÂNCIA DO SOCORRO IMEDIATO

Cada segundo conta

A HORA DOURADA

O conceito de 'hora dourada'(ATLS / Protocolo Brasileiro) indica que as primeiras ações nas vítimas de trauma e choque devem ocorrer dentro de 60 minutos do início dos sintomas para aumentar a chance de sobrevivência.

O que acontece sem socorro?



90%

dos óbitos evitáveis por trauma ocorrem por demora maior chance no atendimento.



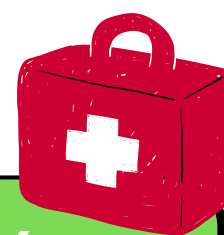
3x

maior chance no atendimento de sobrevivência dos casos com socorro em até 10 min.



50%

dos casos com socorro em até 10 min se recuperam completamente com atendimento.



Ministério da Saúde | OMS | Protocolos Brasileiros de Ressuscitação

• LIGUE 192 SAMU | 193 BOMBEIROS | 190 PM

Essa cartilha não substitui o atendimento médico profissional

REFERÊNCIAS

MINISTÉRIO DA SAÚDE. Protocolos de urgência e emergência. Brasília: 2023

ORGANIZAÇÃO MUNDIAL DA SAÚDE (OMS). Guidelines for trauma Care. Geneva: WHO, 2022

AMERICAN COLLEGE OF SURGEONS. ATLS - Advanced Trauma Life Support, 10ª Ed. 2018

SOCIEDADE BRASILEIRA DE CARDIOLOGIA (SBC). Diretriz de Ressuscitação. 2023

CONSELHO FEDERAL DE MEDICINA (CFM). Protocolo Brasileiro de Ressuscitação. 2022

SAMU/ Ministério da Saúde. Guia de Primeiros Socorros para comunidade. 2023



Discentes:

Gabriel de Almeida Anicácio
Igor Neves Barros
João Vitor Pimentel Farias
Manoel Carlos Maia Galvão Neto
Nailson Ferreira Cruz
Sergio Lucio Araujo de Castro

Docentes:

Dra. Cleisiane Xavier Diniz
Dra. Lilian de Oliveira Correa
MSc. Jéssica Souza e Souza
MSc. Maria Cristina Martins de Oliveira



Ministério da Saúde | OMS | Protocolos Brasileiros de Ressuscitação

• LIGUE 192 SAMU | 193 BOMBEIROS | 190 PM

Essa cartilha não substitui o atendimento médico profissional

