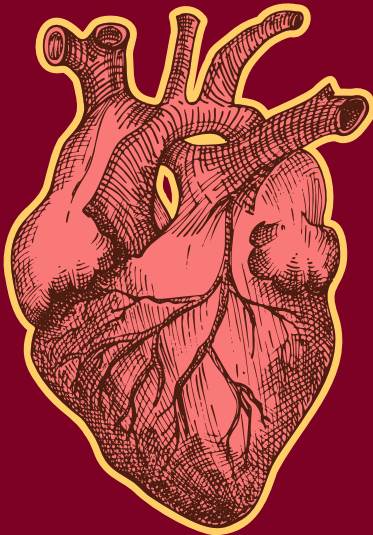


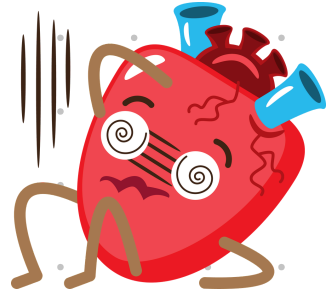


Choque Cardiogênico

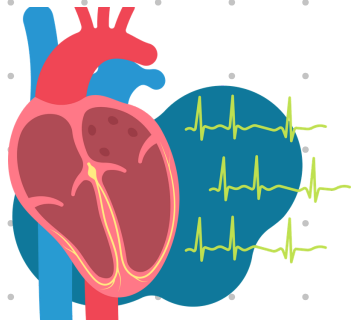
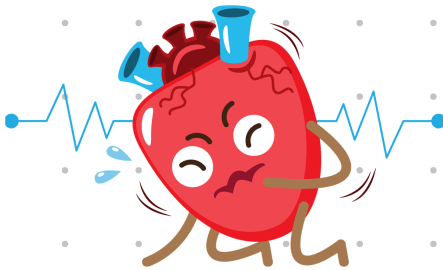


O que é Choque Cardiogênico?

Ele acontece quando o coração não consegue bombear com força suficiente para manter o sangue circulando

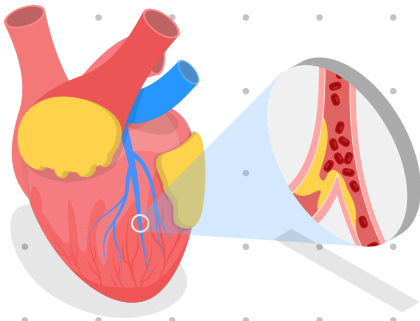
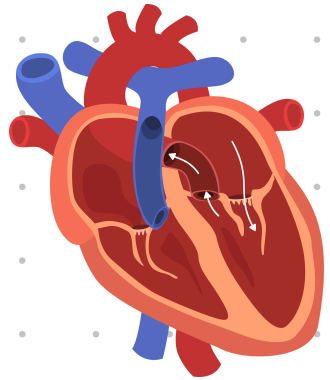


Diferente de outros tipos de choque, a quantidade de sangue no corpo está normal, mas ele não circula pelo corpo.

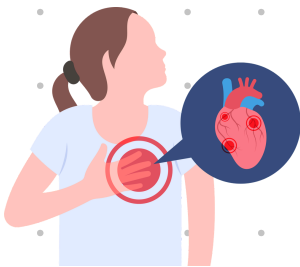


O Infarto

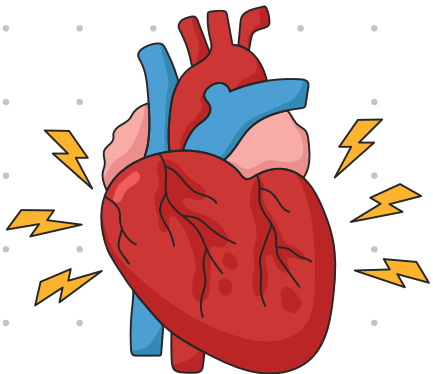
Causa e consequência: o infarto é a principal causa do choque cardiogênico. No entanto, nem todo infarto causa choque.



O infarto acontece quando uma artéria do coração é bloqueada, parando o fluxo de sangue para uma parte do coração.



Sem o sangue, as células do coração morrem causando uma ferida e é isso que causa o choque cardiogênico



Sintomas

Quando o coração enfraquece, os órgãos começam a sofrer com a falta de sangue.

Os principais sinais incluem:

Falta de ar e cansaço extremo



Pele fria, pálida e muito suada



Confusão mental e tontura



Coração rápido e dor no peito



O que fazer?

Se sentir:

- Dor no peito
- Cansaço extremo
- Suor frio



Não coma e nem beba nada

Não espere a dor passar



Não dirija e chame ajuda

Busque o hospital imediatamente



OU

Ligue para o SAMU 192



O tempo é ouro para salvar uma vida!

Créditos

Discentes:



- Isabelle Cristina do Nascimento Silva;
- Vitória Stefany Brito Moreira;
- Amanda Sara dos Santos;
- Ana Luiza Jafra Cordeiro.

Orientadoras:



- Prof. PhD Cleisiane Xavier;
- Prof. MSc. Jessica Souza;
- Prof. Dra. Lilian de Oliveira.