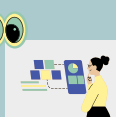


Este Infográfico é um Produto Educacional criado a partir do Mestrado Profissional em Educação Profissional e Tecnológica - ProfEPT do IFPR - Campus Curitiba, sob orientação do Prof. Dr. Leandro Rafael Pinto, resultante da pesquisa intitulada "Programa de Gestão e Desempenho (PGD) no contexto da Educação Profissional e Tecnológica: Um olhar a partir dos servidores da Reitoria do IFPR."



O Instituto Federal do Paraná é uma instituição pública federal de ensino vinculada ao Ministério da Educação (MEC) e é orientada para a educação superior, básica e profissional, especializada na oferta gratuita de educação profissional e tecnológica nas diferentes modalidades e níveis de ensino (INSTITUTO FEDERAL DO PARANÁ, 2025).

O QUE É O PGD?

Base legal: [Decreto nº 11.072/22](#)

É um instrumento de gestão que disciplina o desenvolvimento e a mensuração das atividades realizadas pelos seus participantes, com foco em:

- ✓ Entrega por resultados
- ★ Qualidade dos serviços prestados

Referência: [Instrução Normativa nº 24/23](#)

É um programa de melhoria do desempenho institucional no serviço público, fortalecendo:

- 🎯 A vinculação entre o trabalho dos participantes e as entregas das unidades
- 🌱 O alinhamento com as estratégias organizacionais

SAIBA MAIS SOBRE AS BASES NORMATIVAS DO PGD



O PAPEL DO TÉCNICO-ADMINISTRATIVO EM EDUCAÇÃO (TAE)

Base Legal - Lei 11.091/2005

Define o TAE como o profissional responsável por planejar, organizar, executar ou avaliar atividades de apoio técnico-administrativo ao ensino.

Contribuição para a Formação Omnilateral dos Estudantes

Os TAEs atuam de forma essencial no desenvolvimento integral dos alunos:

🎯 Acesso e Permanência

- Apoio à assistência estudantil
- Garantia de condições de desenvolvimento pleno, além da dimensão acadêmica

🌱 Dimensão Cultural, Social e Humana

- Promoção de ações culturais, rodas de conversa, oficinas, feiras e projetos sociais
- Estímulo à vivência cultural e social dos estudantes

🕒 Apoio Acadêmico e Burocrático

- Auxílio na resolução de problemas acadêmicos e administrativos
- Incentivo à autonomia, responsabilidade e organização

♥️ Valores na Atuação dos TAEs

- Ética · Respeito · Empatia
- Esses valores ajudam a construir um ambiente inclusivo e humano, essencial à formação cidadã.

🔬 TAEs em Pesquisa, Extensão e Inovação

- Participação em projetos de extensão, pesquisa e movimentos institucionais
- Promoção de debates sociais, ambientais e políticos
- Contribuição para a formação crítica e cidadã dos estudantes

🏛️ Reconhecimento Institucional - IFPR

Resolução [CONSUP/IFPR Nº 211/2024 \(04/10/2024\)](#)

- ➡️ Regulamenta a carga horária dos TAEs em projetos de pesquisa, extensão e inovação
- ➡️ Aproxima reitoria e campi, fortalecendo o papel pedagógico dos servidores

🌱 Para Avançar Ainda Mais

É essencial criar condições de trabalho adequadas que: Motivem e retenham talentos, gerando benefícios para toda a instituição

♥️ "Somos Todos Educadores"

A frase "Somos todos educadores" é utilizada pelo IFPR para promover a ideia de que todos os membros da comunidade acadêmica, incluindo professores, técnicos administrativos e estudantes, são responsáveis pela construção do conhecimento e pelo ambiente de ensino-aprendizagem.

As práticas educativas ocorrem em todos os contextos e âmbitos da existência individual e social humana, sob várias modalidades (LIBÂNEO, 2005).

A educação não formal ocorre a partir da troca de experiências entre os indivíduos, sendo promovida em espaços coletivos (CASCAIS, TERÁN, 2014)

PESQUISA SOBRE O PGD NO IFPR

🎯 Objetivo da Pesquisa

Entender a visão dos servidores da Reitoria do IFPR sobre o PGD

🌱 Participantes

PROGEPE: atua na área meio, em uma relação direta com os servidores e gestão

PROEPP: atua na área fim, em uma relação direta com os servidores e estudantes

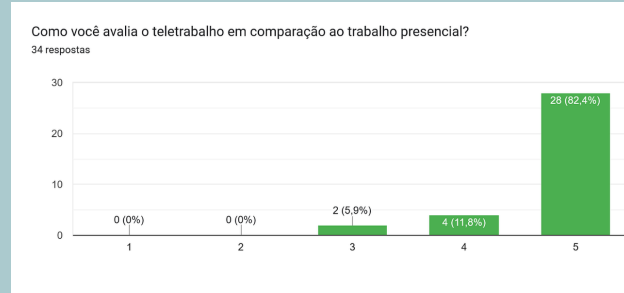
🎯 Potencialidades do PGD

Os participantes responderam para cada potencialidade apresentada usando a seguinte escala: nenhum, pouco, razoável, muito ou extremo

🏠 Teletrabalho em comparação ao trabalho presencial

(Escala de 1 = pouco satisfeito a 5 = muito satisfeito)

- ✓ A maioria dos participantes avalia positivamente o modelo, visto que, 94% dos servidores responderam estar satisfeitos ou muito satisfeitos.



Fonte: Elaborado pela autora (2025)

📈 Resultados

🚗 Redução de Custos e Tempo

- Menores despesas com transporte
- Menos tempo de deslocamento
- Apenas 12% dos participantes não veem possibilidade de trabalhar em outra cidade

👤 Melhoria nas Condições de Trabalho

- Menos interrupções nas atividades
- Maior concentração no trabalho
- ➡️ Resultando em melhorias nas entregas do serviço público

🕒 Flexibilidade e Autonomia

- 94% destacam flexibilidade nos horários
- 88% apontam autonomia sobre tarefas e processos

👨‍👩‍👧‍👦 Qualidade de Vida e Convivência Familiar

- Maior convivência com a família
- 94% relatam melhora na qualidade de vida
- ➡️ Essa melhoria está alinhada aos objetivos da IN 24/2023

📈 Resultados

🏠 Ambiente de Trabalho e Ambiente Doméstico

- 73% não tiveram muita dificuldade em separar o ambiente de trabalho do doméstico e/ou de falta de espaço adequado em casa
- A maioria dos participantes consegue conciliar tarefas domésticas e profissionais

🌐 Infraestrutura e Adaptação Tecnológica

- A maioria dos participantes não enfrentou problemas com a internet
- Poucas dificuldades no uso de tecnologias
- 💡 Pode indicar adaptação ao teletrabalho após o período de isolamento da Covid-19

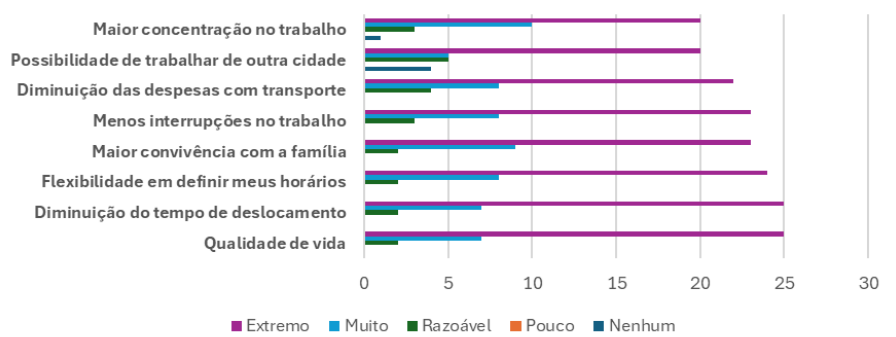
🕒 Carga Horária e Excesso de Trabalho

- 23% executam atividades fora do horário definido
- 41% percebem excesso de trabalho

💬 Comunicação e Rotina Profissional

- 85% relatam pouca ou nenhuma dificuldade de comunicação com a instituição
- 18% sentem isolamento ou falta de motivos para sair de casa
- 18% apontam redução nas oportunidades de crescimento profissional, mas a maioria não percebe fragilidade significativa

Potencialidades consideradas extremas na realização do PGD



Fonte: Elaborado pela autora (2025)

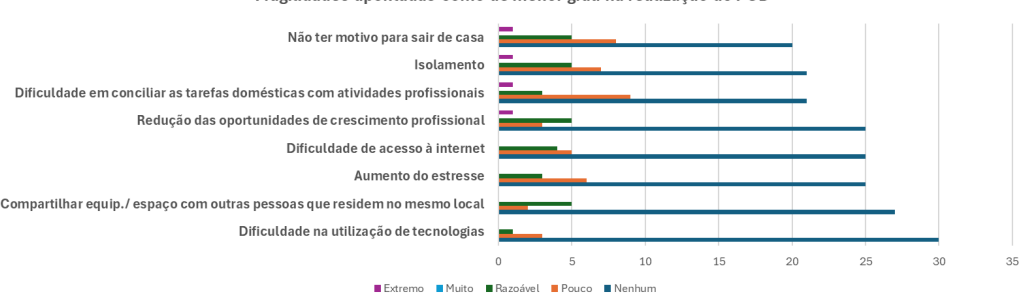
Os resultados estão em consonância com o Heilborn e Lacombe (2008, p. 515):

"Proporcionar mais tempo para o trabalho e lazer é uma das vantagens mais alardeadas do teletrabalho. O tempo de ir e vir para o trabalho numa grande metrópole é perto de duas horas por dia, que podem ser usadas em maior dedicação ao trabalho, ao lazer ou a ambos. Não só o tempo a mais é importante, como também o fim do desgaste provocado pelas conduções ou necessidade de dirigir. Acrescente-se ainda os períodos de adaptação, logo após a chegada ao trabalho ou pouco antes da saída. Isso tem reflexos positivos na produtividade."

🌱 Fragilidades do PGD

Os participantes responderam para cada fragilidade apresentada usando a seguinte escala: nenhum, pouco, razoável, muito ou extremo

Fragilidades apontadas como de menor grau na realização do PGD



Fonte: Elaborado pela autora (2025)

A pesquisa indica que, apesar de alguns desafios pontuais, como excesso de trabalho, os servidores estão bem adaptados ao teletrabalho, mantendo comunicação eficiente e equilíbrio entre vida profissional e pessoal.

SAIBA MAIS SOBRE A OPINIÃO DOS SERVIDORES

REFERÊNCIAS