

# PROGRAMAS DE RESIDÊNCIA UNIPROFISSIONAL E MULTIPROFISSIONAL EM SAÚDE DA SAÚDE DA UNIVERSIDADE DO ESTADO DO PARÁ REGIMENTO

## O QUE VOCÊ PRECISA SABER SOBRE A RESIDÊNCIA DE ENFERMAGEM

# 1



### DURAÇÃO E ESPECIALIDADES

- 24 meses;
- 5.750 horas totais, sendo 1.152 horas teórico e teórico-práticas e 4.608 horas práticas.
- Residência Uni: CTI, Oncologia, Cirúrgica Oncológica;
- Residência Multiprofissional em Oncologia e Cuidados Paliativos.

### ATIVIDADES PRÁTICAS

- Obrigatoriamente sob a supervisão direta ou indireta do preceptor e indireta do tutor;
- Objetivam aprendizagem em serviço, supervisionados pelo preceptor.



# 2

# 3



### REPOSIÇÃO DE CARGA HORÁRIA

- Pode ser realizada, em plantões de final de semana, sendo antecipadamente combinado entre tutor, preceptor e residente.

### PRECEPTOR

- Profissional responsável pela formação técnico-profissional;
- Deve sempre estar presente nos cenários de prática;
- Pode ficar com até 3 residentes sob a sua supervisão;
- Faz cumprir o cronograma de atividades.



# 4

# 5

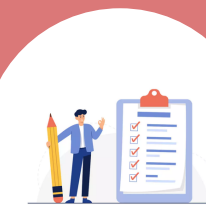


### DIREITOS DO RESIDENTE

- Ser liberado para as atividades previstas no programa;
- Participar de 4 eventos científicos anualmente;
- Licença para tratamento de saúde, devidamente comprovada por atestado médico.

### DEVERES DO RESIDENTE

- Cumprir a carga horária semanal de 60h;
- Não se ausentar do cenário de prática sem comunicação prévia ao preceptor;
- Comparecer às reuniões convocadas pela coordenação, tutoria e preceptoria.



# 6

# 7



**PRECEPTOR, VOCÊ É O PROFISSIONAL QUE NÃO ESTÁ VINCULADO À INSTITUIÇÃO DE ENSINO SUPERIOR, E SIM AO SERVIÇO DE SAÚDE, E CUJA FUNÇÃO É ESTREITAR A DISTÂNCIA ENTRE O SABER TEÓRICO E A PRÁTICA NA FORMAÇÃO DOS ESTUDANTES. ORIENTAR, DAR SUPORTE, ENSINAR E COMPARTILHAR EXPERIÊNCIAS QUE CONTRIBUAM PARA MELHORAR A FORMAÇÃO NA SAÚDE SÃO AS COMPETÊNCIAS DO PRECEPTOR .**