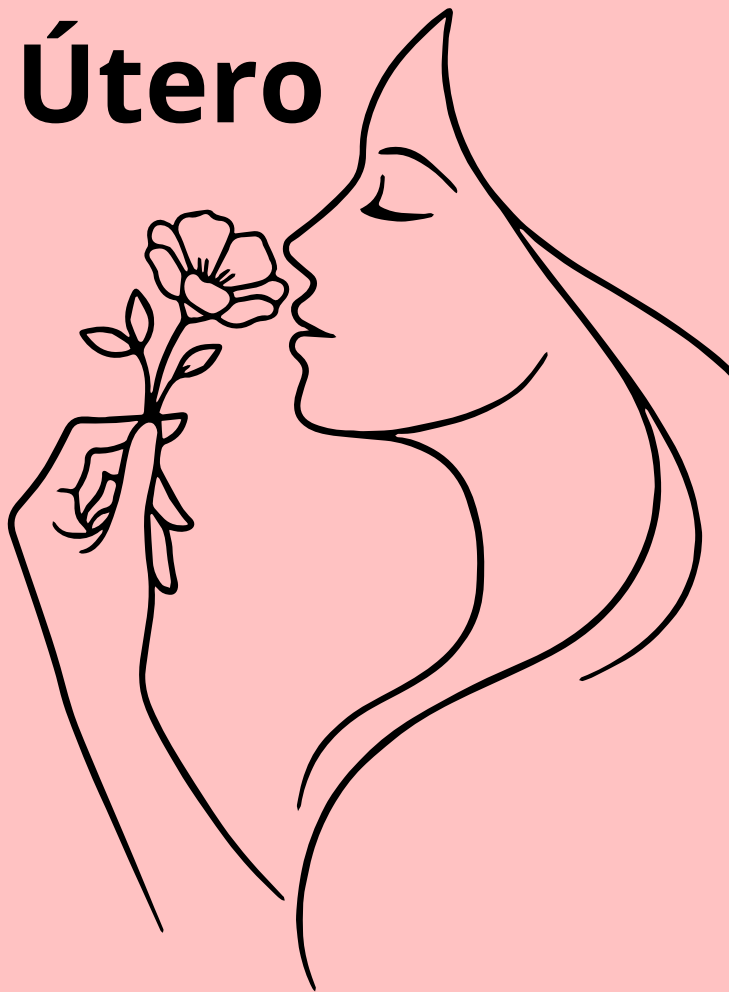


# Prevenção do Câncer de Colo do Útero



**Cartilha Educativa para  
Mulheres**

Autora: Jesus Q. C. | Niterói, 2026

# O que é câncer de colo do útero?

É uma doença causada pelo crescimento anormal de células no colo do útero, parte do útero que liga à vagina.

Na maioria dos casos, ele se desenvolve lentamente e pode ser prevenido quando identificado precocemente.

## Como se desenvolve?

- ✓ Geralmente está relacionado à infecção persistente pelo HPV
- ✓ O vírus pode causar alterações nas células do colo do útero
- ✓ Essas alterações podem levar anos para se transformar em câncer

Na maioria das mulheres, o próprio corpo elimina o vírus.

## Fatores de risco

- Infecção persistente pelo HPV
- Não realizar exame preventivo regularmente
- Tabagismo
- Início precoce da vida sexual
- Imunidade baixa

# Sinais e Sintomas

Na fase inicial, o câncer de colo do útero geralmente não causa sintomas, por isso a importância da prevenção.

Quando há evolução da doença, podem surgir:

- Sangramento vaginal fora do ciclo menstrual
- Sangramento após relação sexual
- Corrimento vaginal persistente com odor
- Dor na região pélvica

⚠ A ausência de sintomas não exclui a presença de alterações celulares. A detecção precoce depende de rastreamento regular.

🌸 Importância da prevenção

O câncer de colo do útero é uma das neoplasias mais preveníveis:

- ✓ A vacinação contra HPV reduz drasticamente o risco
- ✓ O rastreamento detecta alterações antes de virar câncer
- ✓ As alterações precursoras podem ser tratadas com sucesso.

# Prevenção

## ➔ Exame de HPV (teste de DNA-HPV)

- É o novo método adotado pelo SUS como padrão de rastreamento.
- Quando o resultado não detecta HPV de alto risco, o próximo exame pode ser feito 5 anos depois.

## ➔ Exame citopatológico (Papanicolau)

- Forma tradicional de rastreamento.
- Pode ser utilizado quando o teste molecular não está disponível ou para confirmação de alterações.
- Intervalo habitual: a cada 3 anos após dois exames consecutivos normais.

A faixa etária alvo continua sendo entre 25 e 64 anos.

# Onde procurar ajuda?

Unidade Básica de Saúde (UBS)

A UBS é o seu primeiro ponto de contato com o SUS para orientação sobre prevenção do câncer de colo do útero

Além de, agendamento de exames (Papanicolau ou teste de DNA-HPV), acompanhamento dos resultados e encaminhamentos para outros serviços, se necessário.

- ✓ Procure a UBS mais próxima da sua casa
- ✓ Leve seus documentos e cartão do SUS
- ✓ Tire dúvidas com profissionais de saúde da equipe.

# Referências

BRASIL. Ministério da Saúde. Diretrizes Brasileiras para o Rastreamento do Câncer do Colo do Útero. Brasília: MS, 2025. Disponível em: <https://www.gov.br/saude/pt-br>. Acesso em: 26 fev. 2026.

BRASIL. Ministério da Saúde. Secretaria de Atenção à Saúde. Política Nacional de Atenção Integral à Saúde das Mulheres: princípios e diretrizes. Brasília: Ministério da Saúde, 2011. Disponível em: <https://bvsmms.saude.gov.br/>. Acesso em: 26 fev. 2026.

INSTITUTO NACIONAL DE CÂNCER (INCA). Câncer do colo do útero: versão para a população. Rio de Janeiro: INCA, 2026. Disponível em: <https://www.gov.br/inca/pt-br>. Acesso em: 26 fev. 2026.