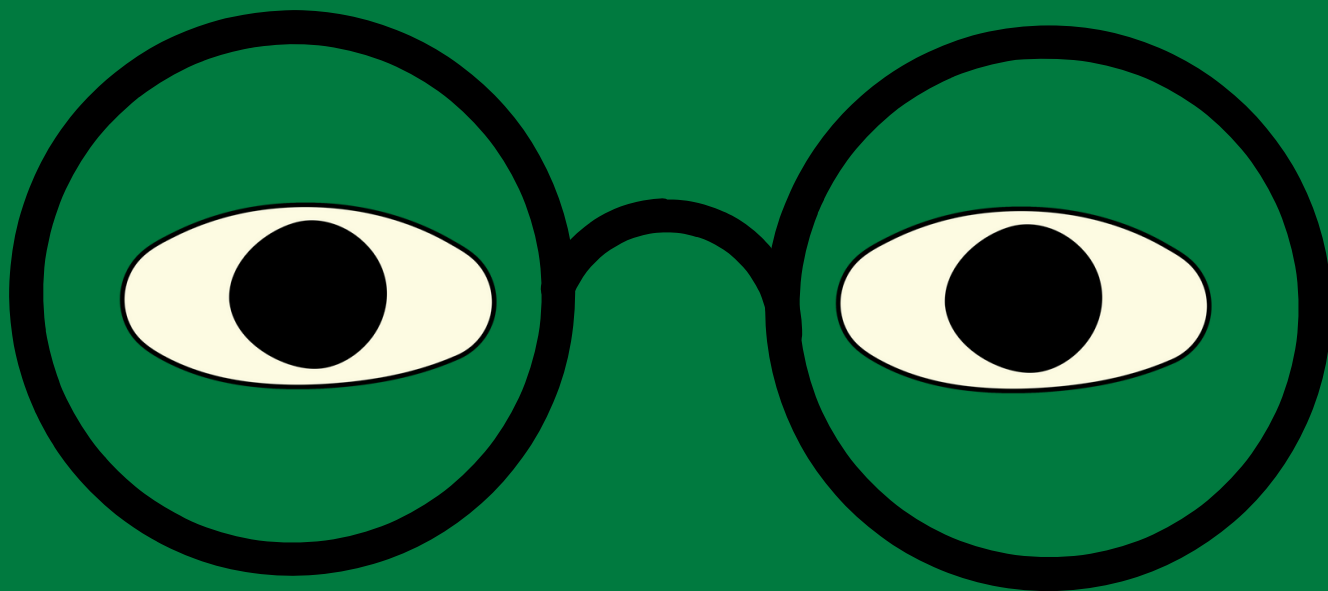
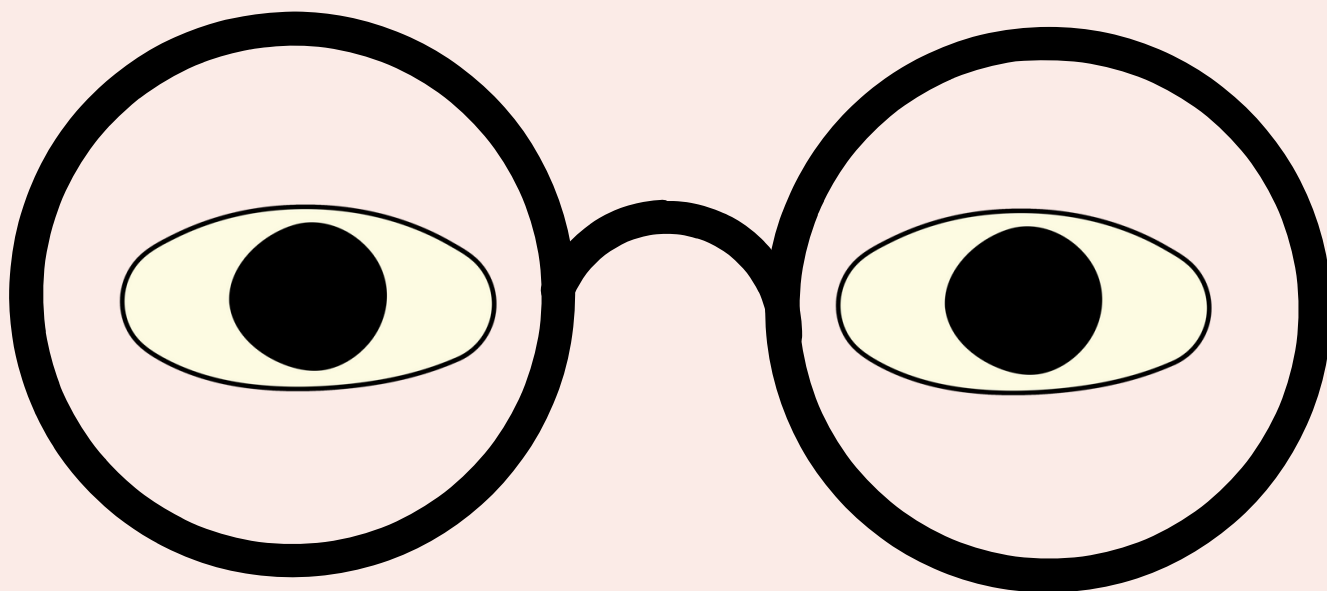


TALITA MAYEJI FRANÇA
MÁRIAM TRIERVEILER PEREIRA

MOSTRA ANTONIO GRAMSCI NO IFSP



MOSTRA ANTONIO GRAMSCI NO IFSP



DESCRIÇÃO TÉCNICA DO PRODUTO

Título: Mostra Antonio Gramsci no IFSP

Área do Conhecimento: Ensino

Público-alvo: Estudantes e servidores

(docentes, técnicos administrativos e terceirizados) do IFSP Campus Registro

Categoria: Encarte digital do produto educacional *Mostra Antonio Gramsci no IFSP*

Finalidade: Despertar a curiosidade do público e convidá-lo à reflexão sobre a presença das ideias de Antonio Gramsci nos fundamentos da Educação Profissional e Tecnológica (EPT)

Registro: Biblioteca do IFPR Campus Curitiba

Disponibilidade: irrestrita, mantendo-se o respeito à autoria e à proibição do uso comercial por terceiros.

Divulgação: em formato digital.

URL: <https://educapes.capes.gov.br>

Idioma: Português Brasileiro

Cidade/País: Registro-SP/Brasil

Ano: 2025

Origem: Produto Educacional vinculado à dissertação *Percepção da Comunidade de um Instituto Federal sobre a presença das ideias de Antonio Gramsci entre os fundamentos da Educação Profissional e Tecnológica (EPT)*, desenvolvida no Mestrado Profissional em Educação Profissional e Tecnológica - ProfEPT do Instituto Federal do Paraná (IFPR), Campus Curitiba

FICHA CATALOGRÁFICA

Dados da Catalogação na Publicação
Instituto Federal do Paraná
Biblioteca do Campus Curitiba

F814m França, Talita Mayeji
Mostra Antonio Gramsci no IFSP/ Talita Mayeji França, Máriam
Trierveiler Pereira. – Curitiba: Instituto Federal do Paraná, 2025.
14 p.: il. color.

1. Gramsci, Antonio, 1891-1937 – Exposições. 2. Ensino
profissional. 3. Ensino técnico. I. Pereira, Máriam Trierveiler.
II. Instituto Federal do Paraná. III. Programa de Pós-Graduação
em Educação Profissional e Tecnológica - ProfEPT. IV. Instituto
Federal de Educação, Ciência e Tecnologia de São Paulo.
V. Título.

CDD: 23. ed. – 370.113

Conhecer a si mesmo significa ser si mesmo, ser o senhor de si mesmo, diferenciar-se, elevar-se acima do caos, ser um elemento de ordem, mas da própria ordem e da própria disciplina diante de um ideal. E isso não pode ser obtido se também não se conhecem os outros, a história deles, a sucessão dos esforços que fizeram para ser o que são, para criar a civilização que criaram e que nós queremos substituir pela nossa.

Significa ter noções sobre o que é a natureza e suas leis a fim de conhecer as leis que governam o espírito. E aprender tudo sem perder de vista a finalidade última, ou seja, a de conhecer melhor a si mesmo através dos outros e conhecer melhor os outros através de si mesmo.

Antonio Gramsci (2004, P. 60)

APRESENTAÇÃO

A *Mostra Antonio Gramsci no IFSP* constitui-se como um produto educacional que integra e complementa a dissertação intitulada *A percepção da comunidade de um Instituto Federal sobre a presença das ideias de Antonio Gramsci entre os fundamentos da Educação Profissional e Tecnológica (EPT)*. Ambos os trabalhos — dissertação e produto educacional — resultam da pesquisa desenvolvida no âmbito do mestrado profissional do Programa de Pós-Graduação stricto sensu em Educação Profissional e Tecnológica (ProfEPT), vinculado à área de Ensino da Capes (Coordenação de Aperfeiçoamento de Pessoal de Nível Superior), do Ministério da Educação, na linha de pesquisa *Práticas Educativas em Educação Profissional e Tecnológica*, Macroprojeto 1 – Propostas metodológicas e recursos didáticos em espaços formais e não formais de ensino na EPT.

MOSTRA ANTONIO GRAMSCI NO IFSP

Uma intervenção de caráter visual, materializada por meio de uma exposição de cartazes, a *Mostra Antonio Gramsci no IFSP* ocupou o mural da Área de Convivência do IFSP, Campus Registro, por um período de aproximadamente 15 dias (de 11 a 29 de agosto de 2025).

Os cartazes que compõem a *Mostra* foram concebidos com o objetivo de despertar a curiosidade do público e convidá-lo à reflexão sobre os fundamentos da EPT, a partir das contribuições do pensador italiano Antonio Gramsci.

A configuração do produto educacional nesse formato expositivo justifica-se por sua viabilidade pedagógica, praticidade e amplo alcance.

Trata-se de um produto educacional que pode ser adaptado e reproduzido em diferentes, com o objetivo de fomentar e consolidar práticas educativas críticas, colaborativas e comprometidas com a formação humana integral no campo da EPT.

SUMÁRIO

CARTAZ 1	6
CARTAZ 2	7
CARTAZ 3	8
CARTAZ 4	9
FOI ASSIM... ..	10
A PESQUISA	11
A EDUCAÇÃO PROFISSIONAL E TECNOLÓGICA (EPT)	12
PRODUTO EDUCACIONAL (PARA QUE? PARA QUEM? POR QUÊ?)	13
REFERÊNCIAS	14

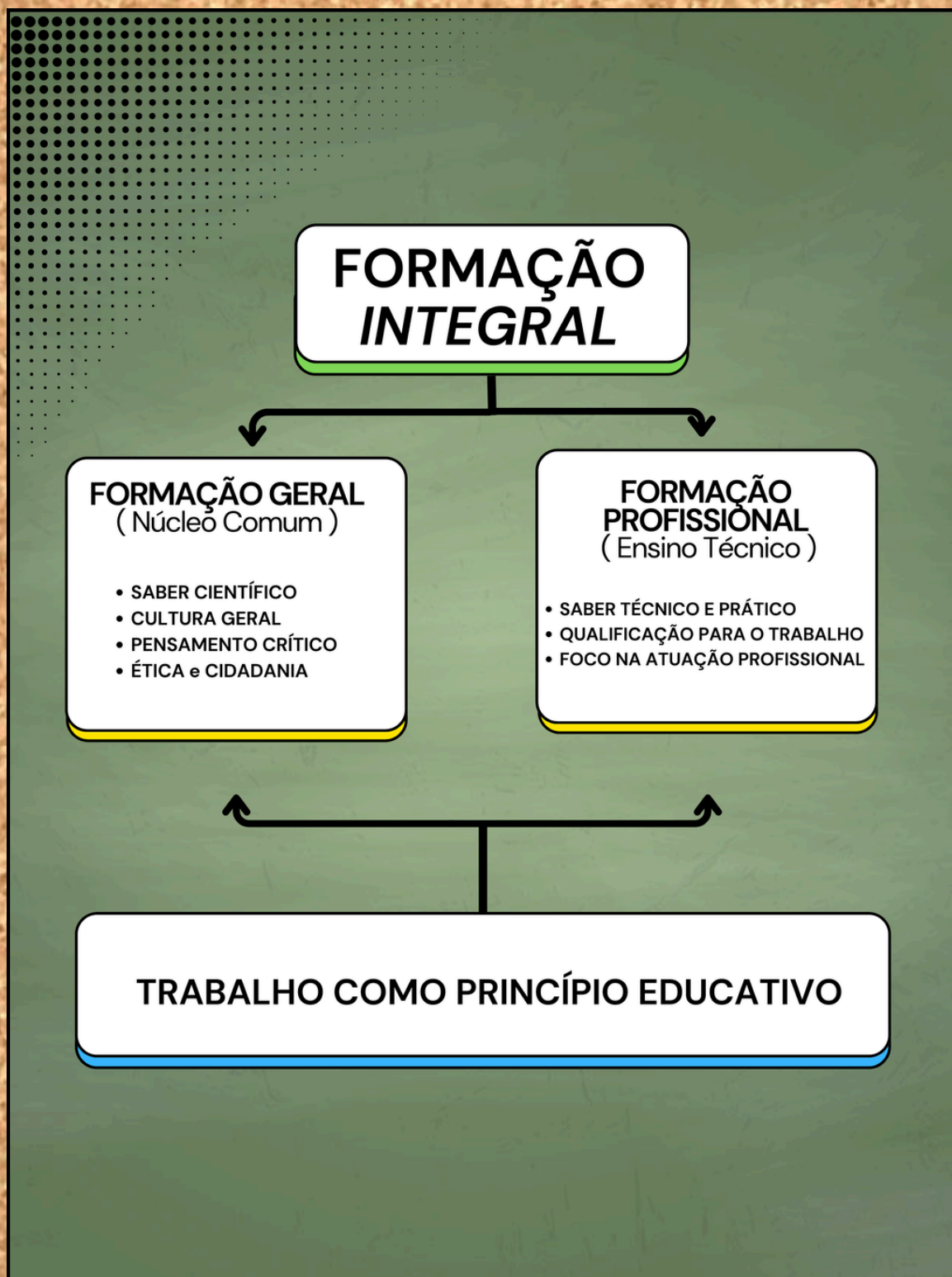
CARTAZ 1

Como o ideal de Escola Unitária, uma proposta pedagógica formulada por Antonio Gramsci na Itália do início do século XX, ecoa nas políticas educacionais que levaram à criação dos Institutos Federais no Brasil, em 2008?



MÉNDEZ, Leopoldo. **Antonio Gramsci**. [1942]. 1 xilogravura, 16 × 19 cm.
Disponível em: <https://www.artic.edu/artworks/49569/antonio-gramsci>.
Acesso em: 22 jul. 2025.

CARTAZ 2



CARTAZ 3

✓ PROJETO EDUCATIVO ELABORADO POR ANTONIO GRAMSCI QUE PROPÕE UMA FORMAÇÃO OMNILATERAL (INTEGRAL), CRÍTICA E VOLTADA À EMANCIPAÇÃO HUMANA E SOCIAL.

✓ CURRÍCULO: BASE CIENTÍFICA E HUMANISTA CONHECIMENTO ARTICULADO À VIDA REAL (FORMAÇÃO PARA O TRABALHO E PARA A VIDA)

✓ OBJETIVO PRINCIPAL: SUPERAR A DUALIDADE ENTRE A ESCOLA PARA AS ELITES (FORMAÇÃO INTELLECTUAL) E ESCOLA PARA CLASSES POPULARES (ENSINO MERAMENTE TÉCNICO, FORMAÇÃO PRÁTICA E MANUAL / INSTRUMENTAL)

✓ INTEGRAÇÃO ENTRE TRABALHO MANUAL E TRABALHO INTELLECTUAL

ESCOLA UNITÁRIA

✓ ESCOLA COMO ESPAÇO DE CULTURA E CRITICIDADE

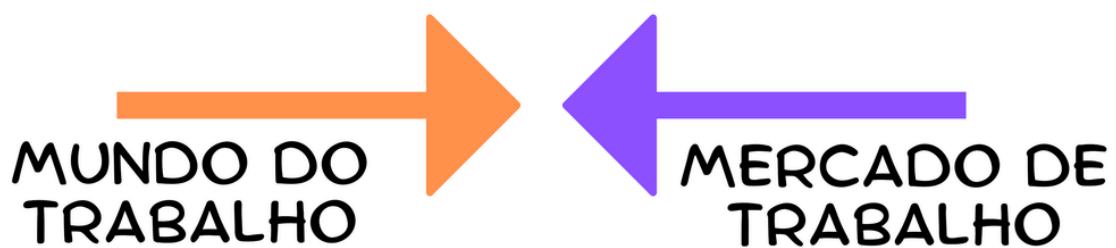
✓ EDUCAÇÃO GRATUITA, LAICA E INTEGRAL. (ATENÇÃO! "INTEGRAL" ≠ "PERÍODO INTEGRAL")

✓ EDUCAÇÃO COMO INSTRUMENTO DE HEGEMONIA

✓ RELAÇÃO COM A EPT (EDUCAÇÃO PROFISSIONAL E TECNOLÓGICA): DEFESA DE UMA FORMAÇÃO INTEGRAL (NÃO FRAGMENTADA) CRÍTICA À FORMAÇÃO MERAMENTE INSTRUMENTAL INFLUÊNCIA NO PROJETO DE ENSINO MÉDIO INTEGRADO AO TÉCNICO



CARTAZ 4



✓ TRABALHADOR =
SUJEITO SOCIAL

✓ TRABALHO COMO
PRÁTICA SOCIAL

✓ INCLUI TODAS AS
FORMAS DE
TRABALHO

✓ TRABALHADOR =
FORÇA DE
TRABALHO

✓ OFERTA E
DEMANDA DE
EMPREGO

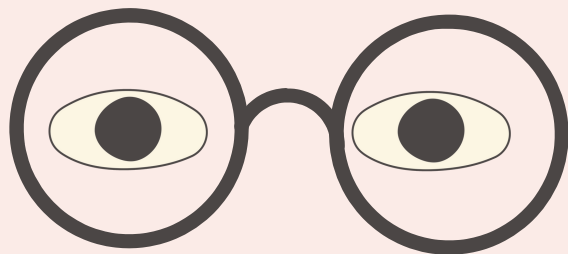
✓ FOCO EM
EMPREGOS E
SALÁRIOS

✓ PROFISSÕES E
CURRÍCULOS

✓ LÓGICA DE
MERCADO

FOI ASSIM. . .





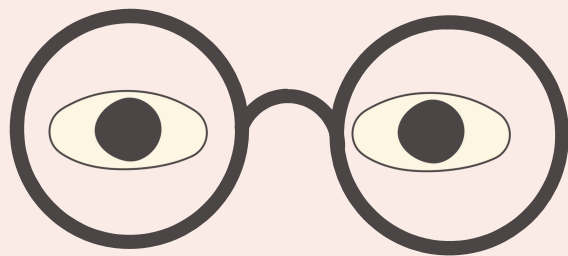
SOBRE A PESQUISA

A Mostra Antonio Gramsci no IFSP fundamenta-se em uma pesquisa sobre as bases conceituais da EPT, destacando a relevância do pensamento de Antonio Gramsci como elemento constitutivo dos fundamentos dessa modalidade educacional.

Ao longo da investigação, evidenciou-se a atualidade do pensamento gramsciano, especialmente no que se refere à integração entre formação geral e formação profissional e à centralidade da concepção do trabalho como princípio educativo.

Tais elementos contribuem para a ampliação da compreensão da formação humana em sua dimensão integral.

Os resultados do estudo apontam para a necessidade de políticas institucionais e de ações permanentes de formação que favoreçam uma compreensão crítica dos fundamentos da EPT entre os profissionais da Rede Federal, contribuindo para o fortalecimento e o aprimoramento de práticas pedagógicas alinhadas aos princípios desta modalidade educacional.



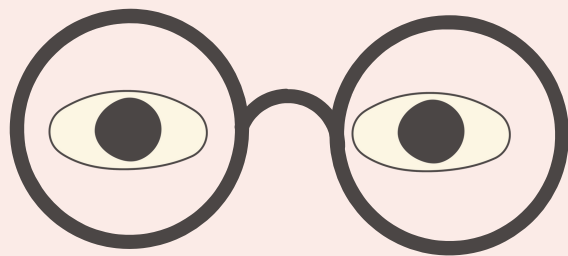
SOBRE A EPT

(EDUCAÇÃO PROFISSIONAL E TECNOLÓGICA)

Modalidade educacional prevista na Lei de Diretrizes e Bases da Educação Nacional (LDB), a Educação Profissional e Tecnológica (EPT) foi institucionalizada em 2008, como resultado de um longo processo de debates teóricos no campo do Trabalho e Educação.

Embora ainda seja atravessada por disputas teórico-metodológicas e ideológicas que incidem sobre suas concepções e práticas, a EPT caracteriza-se pela integração entre formação geral e formação profissional, pela compreensão do trabalho como princípio educativo e pela adoção da formação humana integral como eixo estruturante.

Além disso, assume um posicionamento crítico em relação a uma formação estritamente profissionalizante, de orientação neoliberal.



PRODUTO EDUCACIONAL

**(PARA QUE?
PARA QUEM?
POR QUÊ?)**

Diferentemente do mestrado acadêmico, no qual os registros da pesquisa desenvolvida no curso se materializam única e exclusivamente na dissertação, o mestrado profissional exige a elaboração, com base na pesquisa, não apenas da dissertação, mas também de um produto educacional.

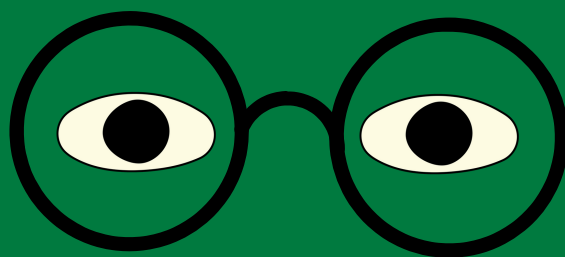
Esse produto pode assumir diferentes formatos e deve ser fundamentado na investigação realizada, estando voltado ao atendimento de demandas reais dos contextos educacionais.

O produto educacional reafirma o compromisso do mestrado profissional com a aplicabilidade do conhecimento científico e com a transformação das práticas pedagógicas, na medida em que aproxima a pesquisa das necessidades concretas do cotidiano profissional na área da educação.

REFERÊNCIAS

GRAMSCI, Antonio. **Escritos políticos**. Vol. 1. (1910-1920). Rio de Janeiro: Civilização Brasileira, 2004.

MÉNDEZ, Leopoldo. **Antonio Gramsci** [1942]. Artists Rights Society, SOMAAP: Nova Iorque, Cidade do México, c2018. Disponível em: <https://www.artic.edu/artworks/49569/antonio-gramsci>. Acesso em: 22. jul. 2025.



PROFEPT

PROGRAMA DE PÓS-GRADUAÇÃO EM
EDUCAÇÃO PROFISSIONAL E TECNOLÓGICA