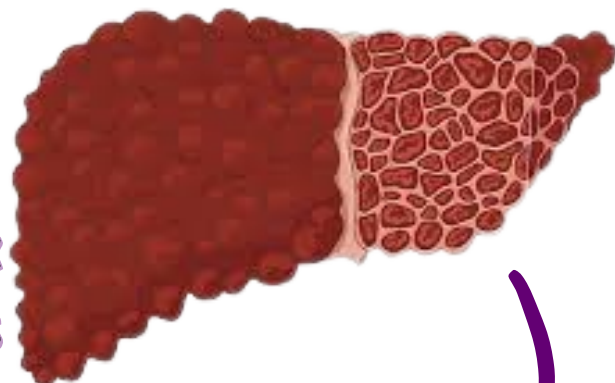


**INFLAMAÇÃO  
CRÔNICA  
INESPECÍFICA E  
REPARO**

**CIRROSE**



INFILTRADO  
INFLAMATÓRIO  
MONONUCLEAR

PERDA DA  
ARQUITETURA  
HEPÁTICA

ASPECTO NODULAR  
COM TRAVES  
FIBRÓTICAS

DIFICULDADE DE  
IDENTIFICAR ESPAÇOS  
PORTA E VEIA  
CENTROLOBULAR

FORMAÇÃO DE NOVOS  
VASOS

**CICATRIZ HIPERTRÓFICA**



FIBRAS DE COLÁGENO  
MAIS GROSSEIRAS (   
COMPONENTE QUELOIDE )

PRESENÇA DE  
INFILTRADO  
MONONUCLEAR

RETIFICAÇÃO DA  
DERME PAPILAR

AUSÊNCIA DE  
ANEXOS CUTÂNEOS  
NA ÁREA DA  
CICATRIZ

INFILTRADO LINFOIDE  
MONONUCLEAR

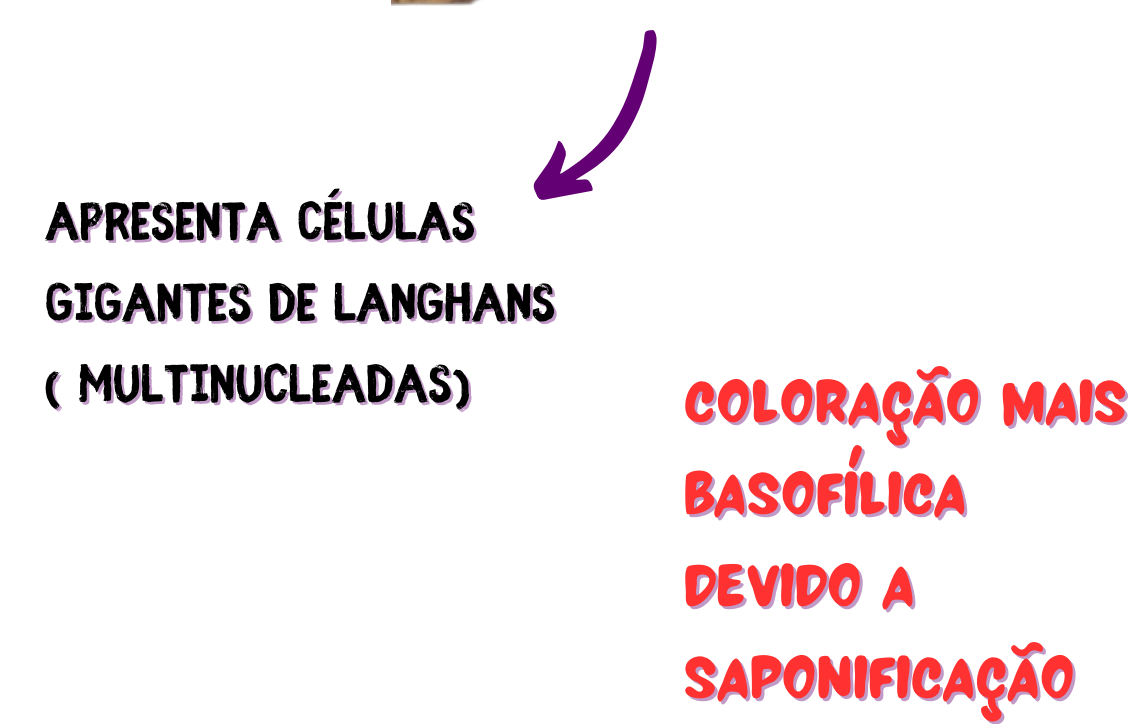
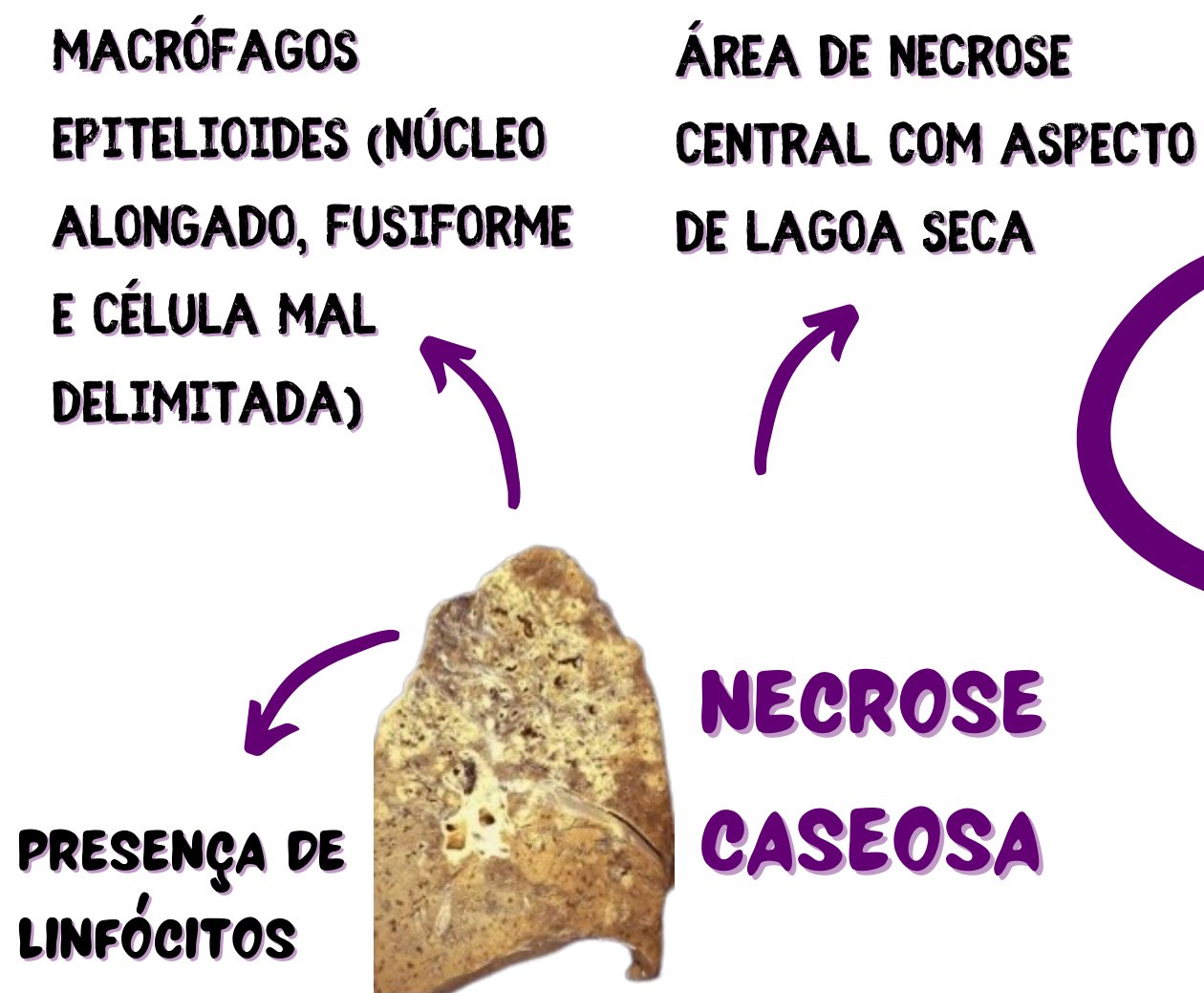
**COLECISTITE  
CRÔNICA**



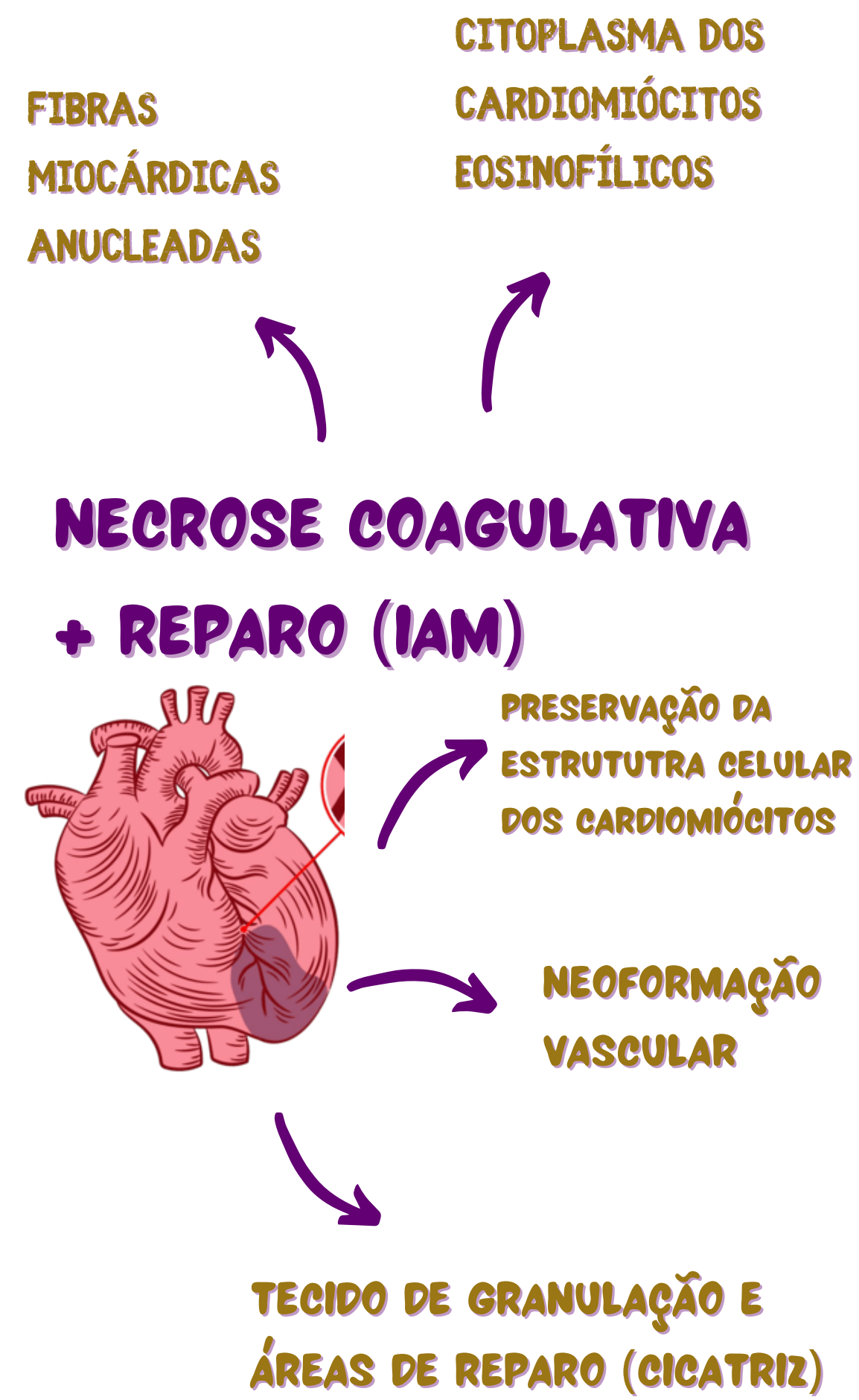
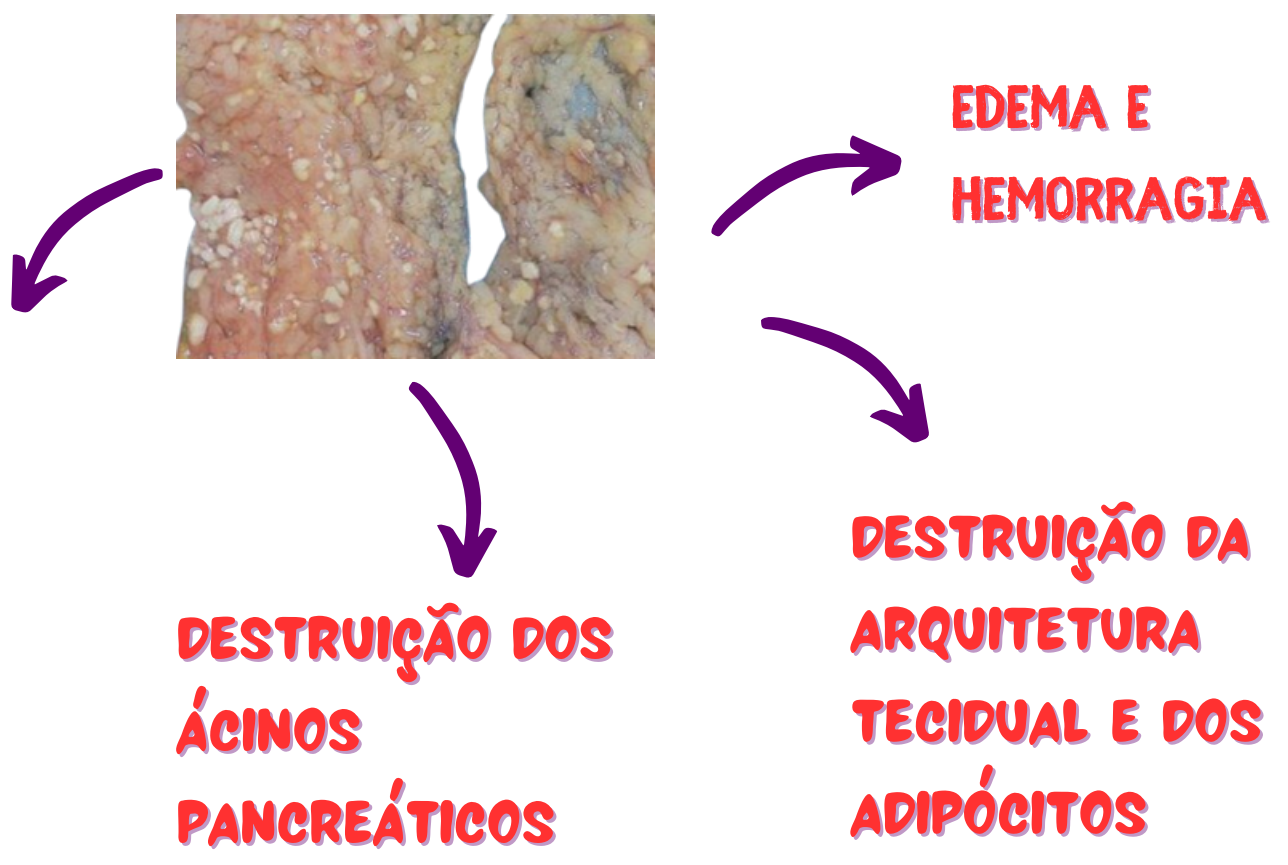
SEIOS DE  
ROKITANSKY-  
ASCHOFF

ESPEÇAMENTO DA  
PAREDE

# NECROSE E INFLAMAÇÃO CRÔNICA GRANULOMATOSA



## NECROSE ENZIMÁTICA



# NEOPLASIAS BENIGNAS E MALIGNAS

FIBRAS MUSCULARES  
LISAS DISTRIBUÍDAS  
DE FORMA  
MULTIDIRECIONAL

TECIDO SEMELHANTE  
AO DE ORIGEM.

## LEIOMIOMA UTERINO



LESÕES DELIMITADAS  
POR PSEUDOCÁPSULA

MAIOR CELULARIDADE  
COM NÚCLEOS  
CELULARES  
FUSIFORMES

MULTIPLICAÇÃO  
DESORDENADA DE  
CELULAS  
ESCAMOSAS

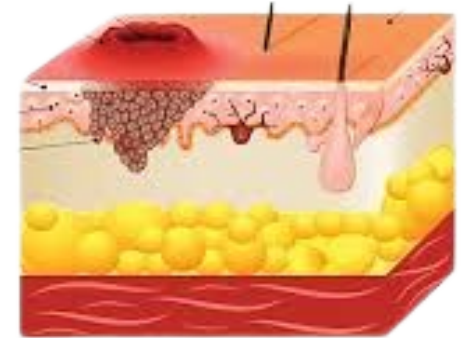
MULTIPLAS  
MITOSES ATÍPICAS

## CARCINOMA DE CÉLULAS ESCAMOSAS

FORMAÇÃO DE  
PONTES  
INTERCELULARES

NÚCLEOS MAIORES  
E HIPERCROMADOS

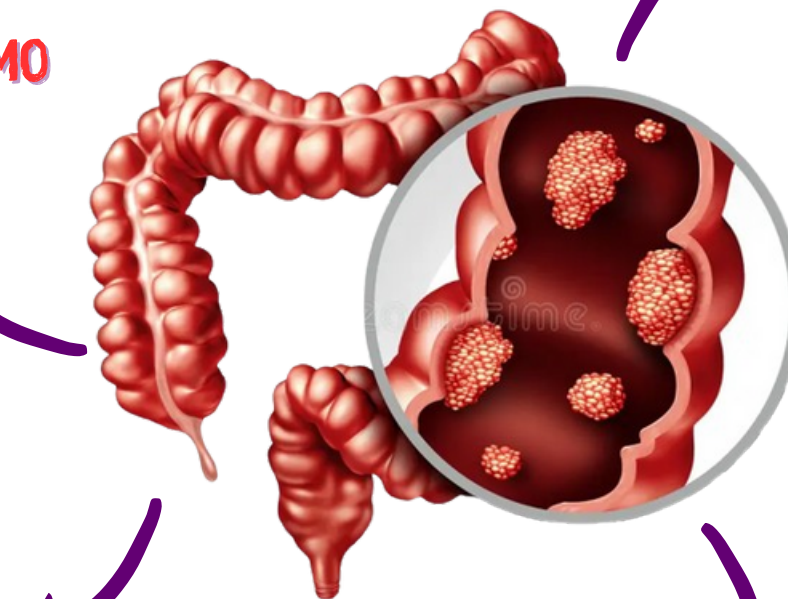
INVASÃO  
TECIDUAL



FORMAÇÃO DE PEROLAS  
CÓRNEAS ( AGLOMERADO DE  
CÉLULAS ESCAMOSAS COM  
QUERATINA NO CENTRO )

## ADENOCARCINOMA CÓLON

HIPERCROMATISMO  
(CÉLULAS MAIS  
CORADAS)



CÉLULAS APRESENTAM  
PLEOMORFISMO (DIFERENTES  
TAMANHOS E FORMATOS)

INFILTRAÇÃO  
GLANDULAR NA  
CAMADA  
MUSCULAR

ÁREAS DE NECROSE  
E HEMORRAGIA

MÚLTIPLAS  
MITOSES ATÍPICAS

PERDA DA  
ARQUITETURA  
NORMAL DO TECIDO

# ALTERAÇÕES CIRCULATORIAS

## INFARTO ENTÉRICO



DILATAÇÃO E CONGESTÃO DOS VASOS

INFILTRADO POLIMORFONUCLEAR ( NEUTRÓFILOS )

SE FOR CRÔNICO PODE TER FORMAÇÃO DE CICATRIZ FIBRÓTICA

ÁREAS DE NECROSE E EDEMA

## CONGESTÃO PASSIVA CRÔNICA HEPÁTICA



DILATAÇÃO DAS VEIAS CENTROLOBULARES

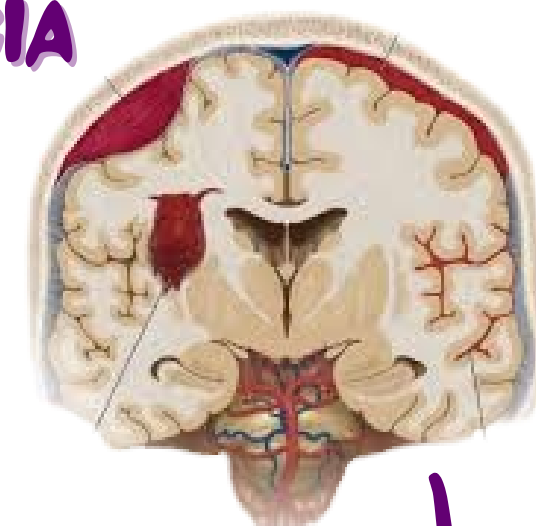
ACÚMULO DE HEMOSSIDERINA NAS CÉLULAS DE KUPFFER

ATROFIA DE HEPATÓCITOS AO REDOR DA VEIA CENTROLOBULAR

CONGESTÃO E DILATÃO DOS SINUSOIDES

CONGESTÃO E NECROSE AO REDOR DAS VEIAS CENTROLOBULARES

## HEMORRAGIA CEREBRAL



PARÊNQUIMA COM ESPAÇOS BRANCOS ( HALOS AO REDOR DA GLIA , NEURÔNIOS E ESTRUTURAS VASCULARES )

EDEMA CEREBRAL

PRESENÇA DE HEMÁCIAS NO PARÊNQUIMA CEREBRAL