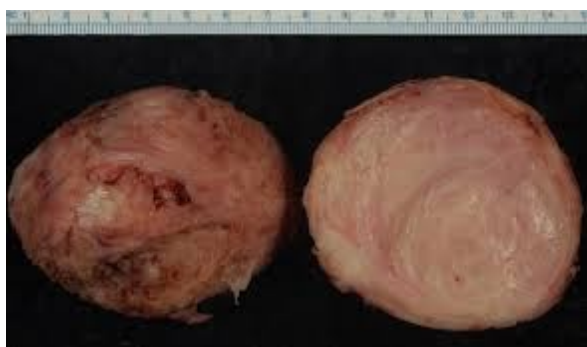


# Neoplasia Benigna e Maligna

\* Indica uma pergunta obrigatória

1. O leiomioma uterino é caracterizado macroscopicamente por: \*

1 ponto

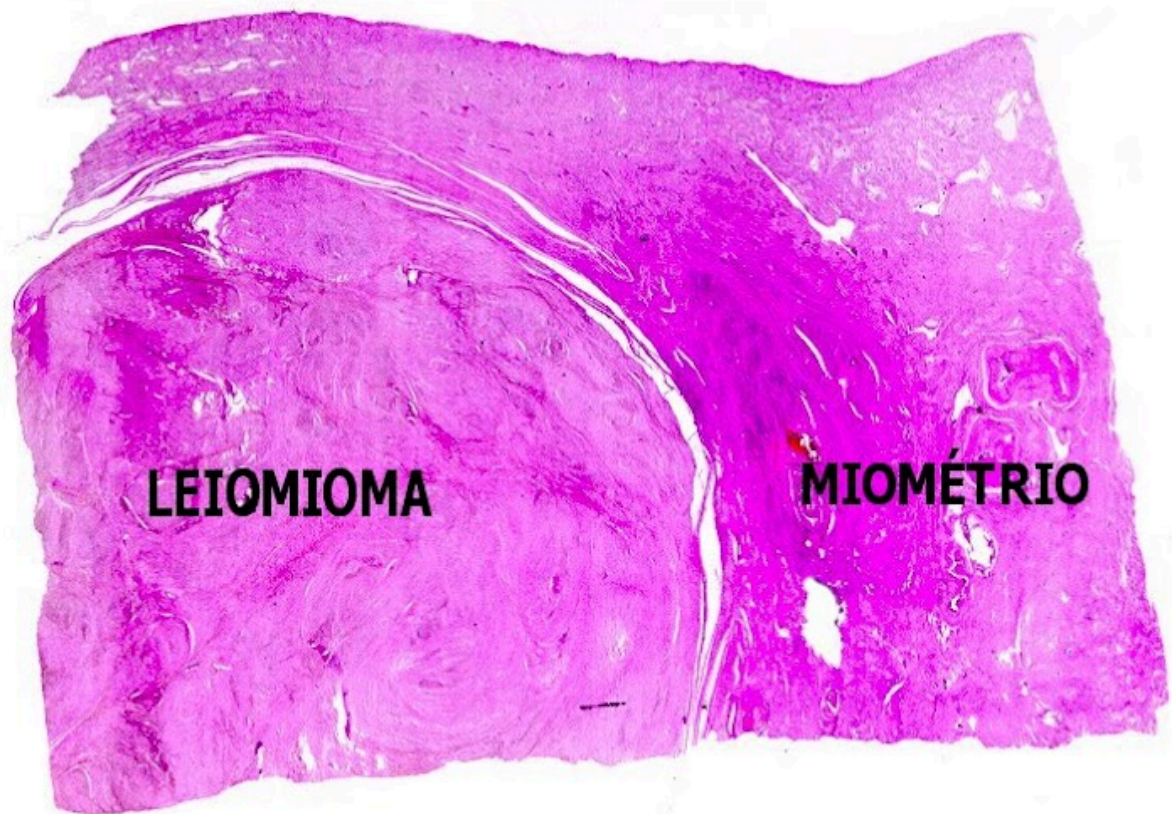


*Marcar apenas uma oval.*

- ☐ Tumor sólido, bem delimitado, de aspecto fasciculado
- ☐ Massa mal delimitada, friável e infiltrativa
- ☐ Tumor com necrose central e hemorragia extensa
- ☐ Massa polipoide ulcerada com infiltração da serosa

2. Microscopicamente, o leiomioma é constituído por: \*

1 ponto

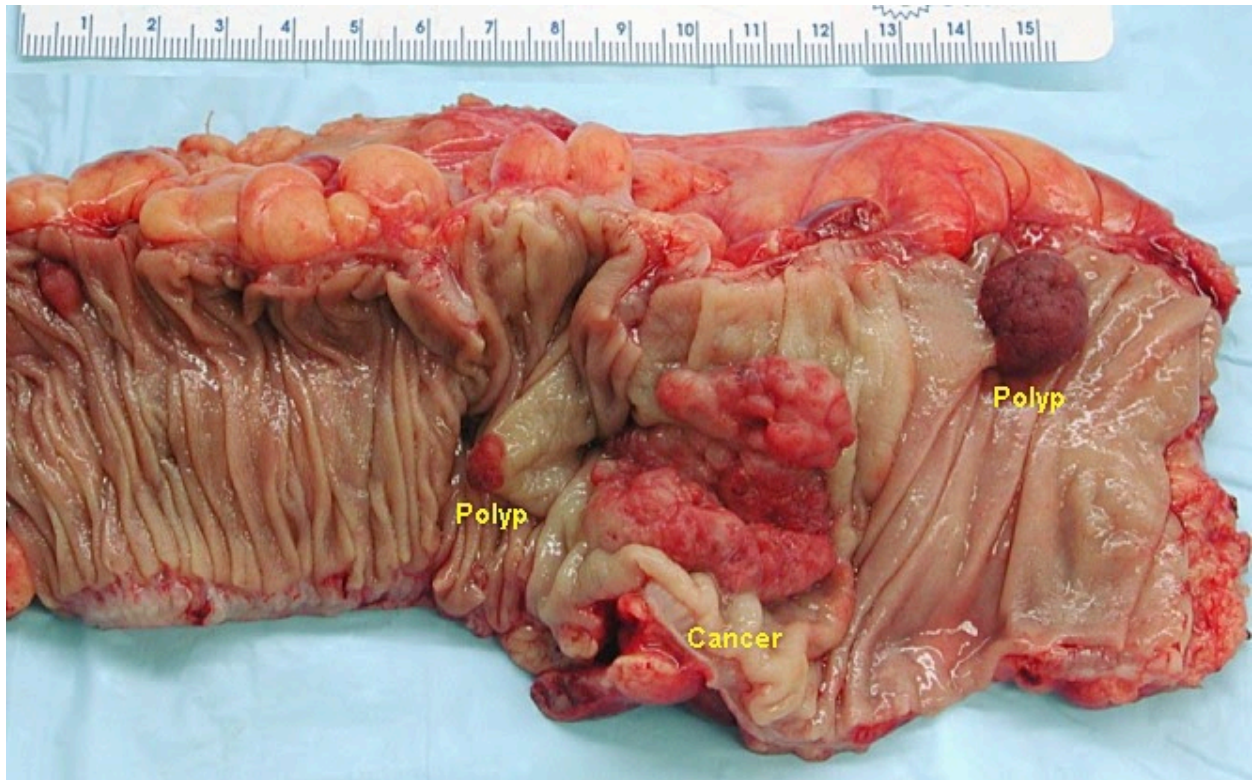


*Marcar apenas uma oval.*

- ☐ Adipócitos maduros bem encapsulados
- ☐ Células escamosas pleomórficas com pérolas córneas
- ☐ Células glandulares atípicas formando estruturas cribriformes
- ☐ Fibras musculares lisas maduras, arranjadas em feixes multidirecionais

3. O adenocarcinoma de cólon se apresenta macroscopicamente como: \*

1 ponto

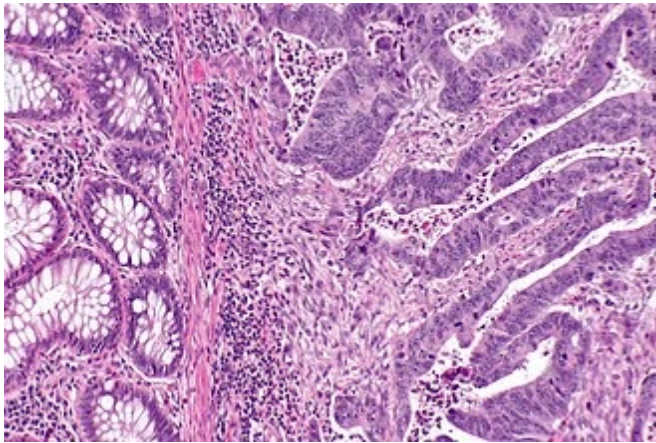


Marcar apenas uma oval.

- ☐ Massa vegetante, ulcerada e infiltrativa
- ☐ Tumor encapsulado amarelado e mole
- ☐ Nódulo fasciculado e bem delimitado
- ☐ Lesão esbranquiçada firme, sem necrose

4. Qual alteração microscópica é típica do adenocarcinoma de cólon? \*

1 ponto



Marcar apenas uma oval.

- ☐ Células musculares lisas fusiformes sem mitoses
- ☐ Adipócitos maduros com cápsula fina
- ☐ Glândulas neoplásicas com pleomorfismo e atipias nucleares
- ☐ Pérolas córneas de queratina

5. O lipoma é um tumor benigno composto por: \*

1 ponto

Marcar apenas uma oval.

- ☐ Fibras musculares lisas
- ☐ Adipócitos maduros
- ☐ Células escamosas queratinizantes
- ☐ Glândulas atípicas

6. Macroscopicamente, o lipoma apresenta: \*

1 ponto

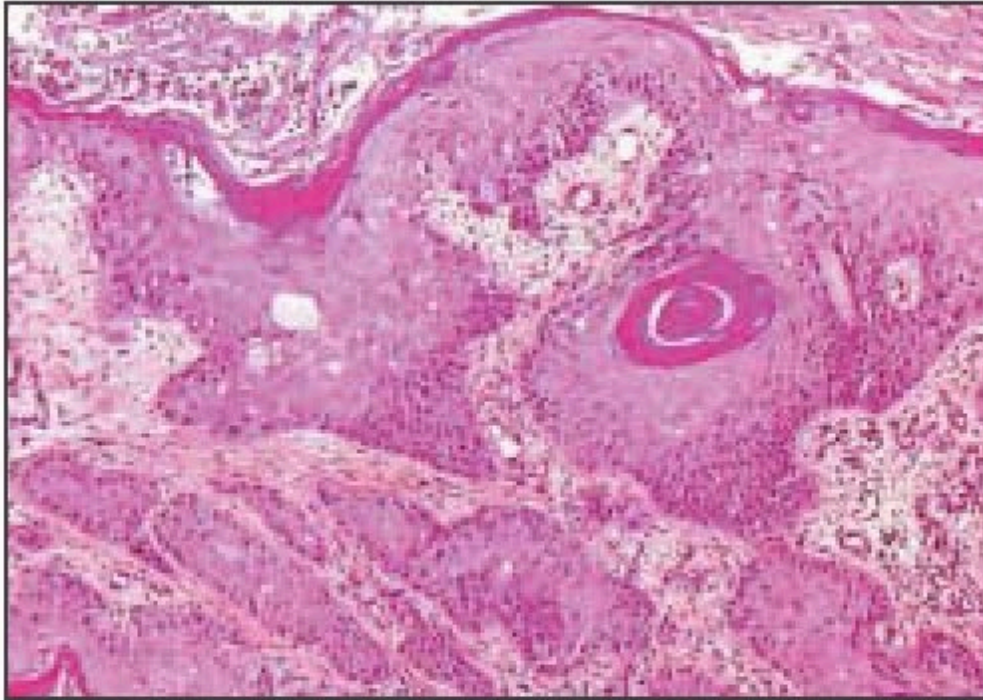
Marcar apenas uma oval.

- ☐ Massa amarelada, mole, encapsulada
- ☐ Tumor vegetante ulcerado
- ☐ Lesão fasciculada dura e fibrosa
- ☐ Massa firme infiltrativa com necrose



7. O achado microscópico característico do carcinoma escamoso é: \*

1 ponto



**FIGURA 3.7:** Histologia – carcinoma de células escamosas invasivo diferenciado queratinizado (x 10)

*Marcar apenas uma oval.*

- ☐ Glândulas cribriformes com pleomorfismo
- ☐ Pérolas córneas no centro dos ninhos celulares
- ☐ Adipócitos maduros bem delimitados
- ☐ Feixes de fibras musculares lisas bem organizados

8. O pleomorfismo celular observado no carcinoma escamoso indica: \*

1 ponto

*Marcar apenas uma oval.*

- ☐ Potencial metastático
- ☐ Benignidade
- ☐ Reação desmoplásica
- ☐ Formação de cápsula fibrosa

Este conteúdo não foi criado nem aprovado pelo Google.

## Google Formulários

