

Lesões reversíveis, acúmulos e adaptações

* Indica uma pergunta obrigatória

1. O processo patológico evidenciado na imagem a seguir ocorre devido a: *

1 ponto

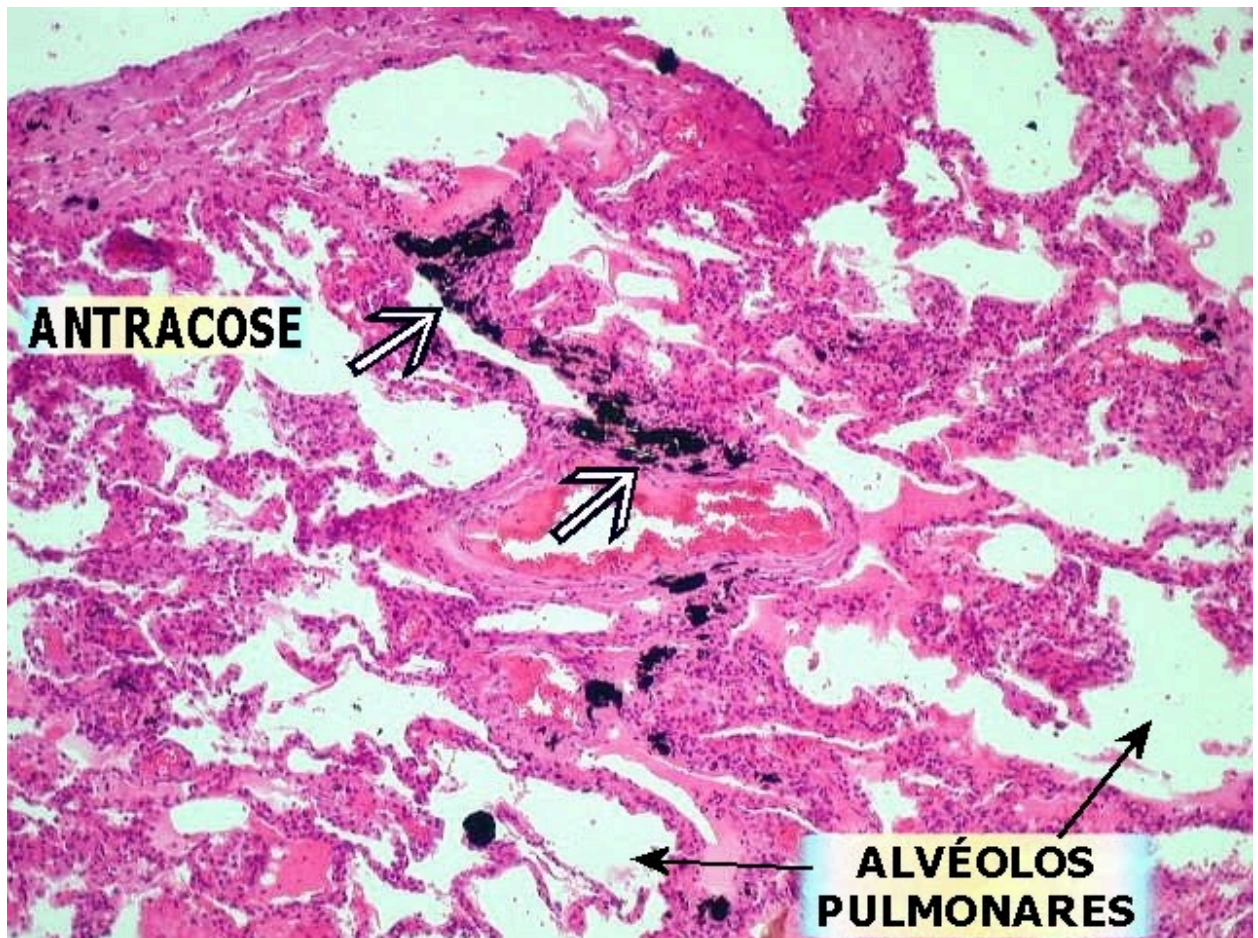


Marcar apenas uma oval.

- ☐ Acúmulo intracelular de glicogênio
- ☐ Inalação de partículas de carbono fagocitadas por macrófagos alveolares
- ☐ Infecção fúngica crônica nos alvéolos
- ☐ Deposição de cristais de colesterol nos septos alveolares

2. No exame histológico do pulmão com antracose, observa-se: *

1 ponto



Marcar apenas uma oval.

- ☐ Presença de fibras elásticas fragmentadas e hialinização difusa
- ☐ Proliferação neoplásica de pneumócitos tipo II
- ☐ Granulomas caseosos com necrose central
- ☐ Deposição de pigmento negro nos septos alveolares e linfonodos peri-hilares

3. O achado macroscópico característico da hiperplasia prostática nodular é: 1 ponto



Marcar apenas uma oval.

- ☐ Cápsula delgada, lisa e brilhante
- ☐ Presença de necrose caseosa central
- ☐ Superfície multinodular pardo-clara com aumento de volume
- ☐ Coloração enegrecida uniforme e endurecida

4. No exame macroscópico do fígado com esteatose, espera-se: * 1 ponto

Marcar apenas uma oval.

- ☐ Órgão endurecido, retraído e acinzentado
- ☐ Fígado vermelho-escuro com superfície irregular e nodular
- ☐ Fígado atrófico com pigmentação enegrecida
- ☐ Órgão pálido, amarelado, aumentado e de consistência mole e gordurosa

5. O achado histológico típico da esteatose hepática é: * 1 ponto

Marcar apenas uma oval.

- ☐ Vacúolos lipídicos citoplasmáticos que deslocam o núcleo para a periferia
- ☐ Necrose coagulativa difusa dos hepatócitos
- ☐ Granulomas não caseosos com células gigantes multinucleadas
- ☐ Fibrose perisinusoidal difusa

6. Qual das condições abaixo está mais relacionada ao desenvolvimento de esteatose hepática? 1 ponto

Marcar apenas uma oval.

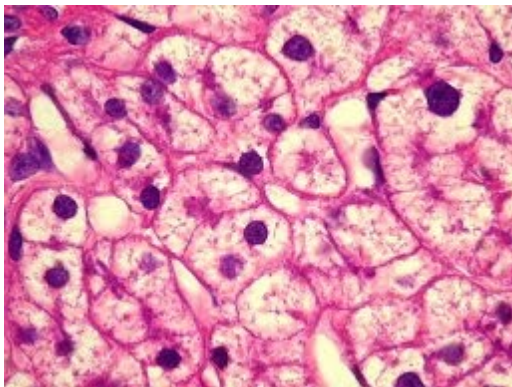
- ☐ Intoxicação crônica por etanol
- ☐ Deficiência de vitamina D
- ☐ Exposição a sílica cristalina
- ☐ Infecção por helmintos intestinais

7. A degeneração hidrópica caracteriza-se por: 1 ponto

Marcar apenas uma oval.

- ☐ Acúmulo de triglicerídeos no citoplasma
- ☐ Deposição de pigmentos exógenos nos lisossomos
- ☐ Acúmulo de água no citoplasma, com tumefação celular
- ☐ Proliferação celular neoplásica desorganizada

8. No exame microscópico da degeneração hidrópica renal, observa-se: 1 ponto



Marcar apenas uma oval.

- ☐ Túbulos renais com citoplasma tumefeito, claro e vacuolizado
- ☐ Glomérulos fibrosados com hialinose
- ☐ Necrose em coagulação de células tubulares
- ☐ Atrofia tubular com infiltrado linfocitário difuso

9. O aspecto macroscópico associado à degeneração hidrópica renal com hidronefrose é: 1 ponto

Marcar apenas uma oval.

- ☐ Rim atrófico, firme e esbranquiçado
- ☐ Rim vermelho-escuro com múltiplos abscessos
- ☐ Rim pequeno e nodular com superfície irregular
- ☐ Rim pálido, aumentado de volume, com dilatação de cálices e pelve renal

10. Em comum, a esteatose e a degeneração hidrópica apresentam: 1 ponto

Marcar apenas uma oval.

- ☐ Acúmulo intracelular de lipídios
- ☐ Acúmulo intracelular de substâncias reversíveis e potencialmente reversão do quadro se a causa for removida
- ☐ Alteração nuclear irreversível
- ☐ Produção de colágeno em excesso

11. A antracose é considerada: 1 ponto

Marcar apenas uma oval.

- ☐ Lesão irreversível, sempre progressiva
- ☐ Alteração adaptativa por acúmulo de pigmento exógeno
- ☐ Processo de necrose liquefativa
- ☐ Substituição de parênquima por tecido fibroso

Este conteúdo não foi criado nem aprovado pelo Google.

Google Formulários