

EFICÁCIA

Muito eficaz
Aproximadamente
99%



CUIDADOS

Avaliação do fluxo
menstrual e
acompanhamento
com o ginecologista



MÉTODO CONTRACEPTIVO



DIU
(Dispositivo intrauterino)

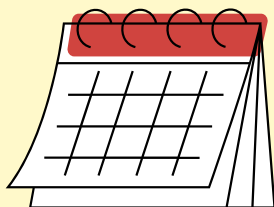
EFICÁCIA

Média eficácia



CUIDADOS

Fazer a contagem
correta dos dias
férteis para se evitar a
gravidez indesejada



MÉTODO CONTRACEPTIVO



Tabelinha

EFICÁCIA

Muito eficaz
Aproximadamente
96% nas primeiras
24h

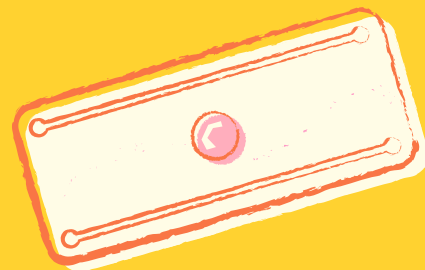


CUIDADO

Tomar o mais rápido
possível depois da
relação e fazer o uso
no máximo de 3 a 4x
no ano



MÉTODO CONTRACEPTIVO



Pílula do dia
seguinte

EFICÁCIA

Muito eficaz
Aproximadamente
99%



CUIDADOS

Cólicas
Aumento do fluxo
menstrual

MÉTODO CONTRACEPTIVO



Camisinha

EFICÁCIA

Média eficácia



CUIDADOS

Cólicas
Aumento do fluxo
menstrual

MÉTODO CONTRACEPTIVO



Anticoncepcional

EFICÁCIA

Muito eficaz
Aproximadamente
99%



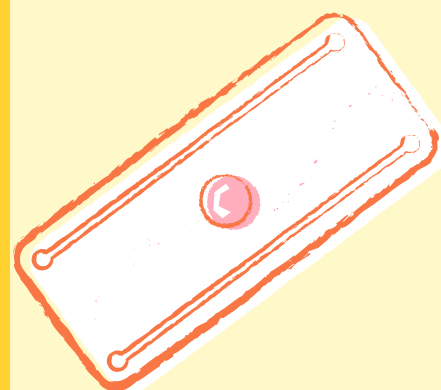
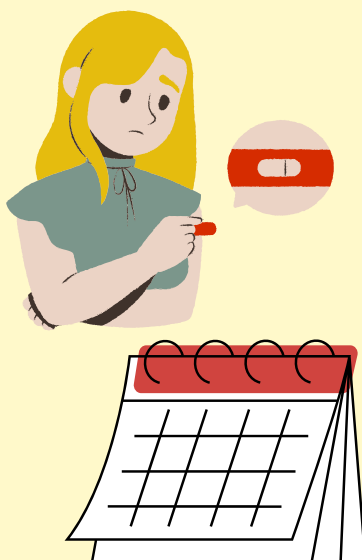
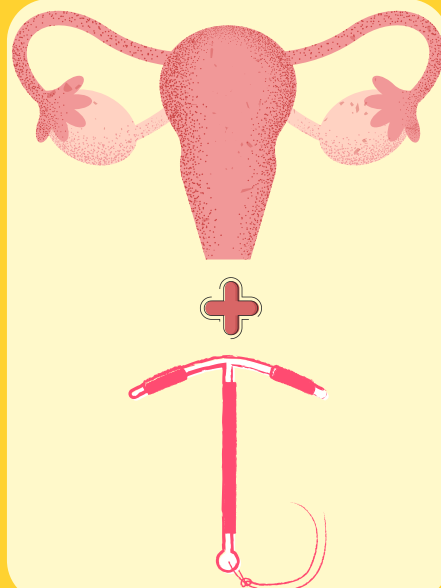
CUIDADOS

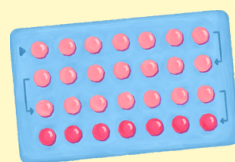
Cólicas
Aumento do fluxo
menstrual



MÉTODO CONTRACEPTIVO

Coito interrompido







DOENÇAS PREVENIDAS

- Meningite
- Doença Meningocócica (sorogrupos A, C, W e Y)

SINAIS E SINTOMAS DA DOENÇA

- Rigidez na nuca
- Dor de cabeça
- Confusão mental
- Dores intensas nos músculos e articulações
- Febre
- Vômitos
- Manchas vermelhas na pele

PERÍODO DE ADMINISTRAÇÃO

- Dose única, de 11 anos a 14 anos

VACINA



Meningocócica
ACWY conjugada

DOENÇAS PREVENIDAS

- Difteria
- Tétano

SINAIS E SINTOMAS DA DOENÇA

- Dor de garganta sutil
Glânglios inchados
- Membranas acinzentadas cobrindo as amígdalas
- Rigidez muscular
- intensa e progressiva
Espasmos musculares

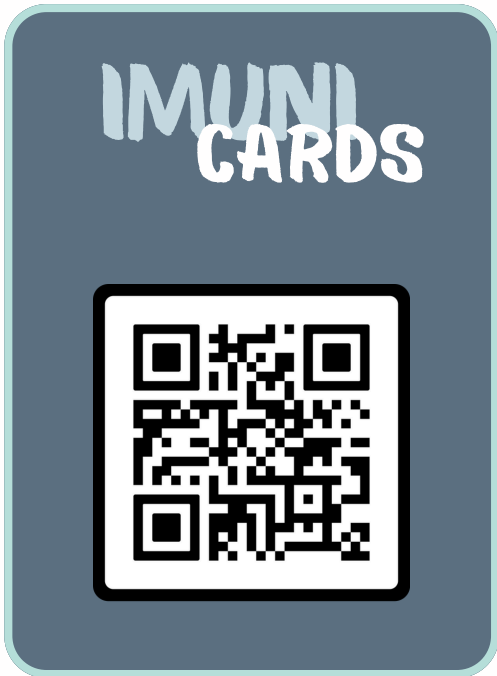
PERÍODO DE ADMINISTRAÇÃO

- Vacina de reforço, 10 anos após a terceira dose

VACINA



dT



DOENÇAS PREVENIDAS

- Sarampo
- Rubéola
- Caxumba

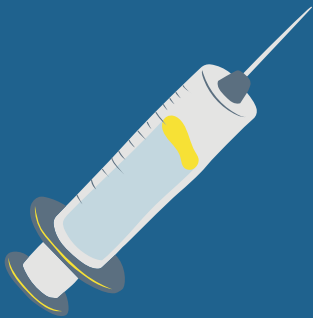
SINAIS E SINTOMAS DA DOENÇA

- Manchas vermelhas no corpo
- Febre acima de 38,5°
- Mal estar intenso
- Aumento das glândulas salivares
- Dor de cabeça
- Dor ao mastigar ou engolir
- Íngua atrás da orelha
- Dor nas articulações

PERÍODO DE ADMINISTRAÇÃO

- Duas doses, com intervalo de 30 dias, caso não tenha sido vacinado na infância

VACINA



Tríplice viral

DOENÇAS PREVENIDAS

- Febre amarela

SINAIS E SINTOMAS DA DOENÇA

- Dor de cabeça intensa
- Início súbito de febre
- Calafrios
- Dores nas costas
- Náuseas e vômitos
- Icterícia (pele amarelada)

PERÍODO DE ADMINISTRAÇÃO

- Dose única para adolescentes que receberam a vacina após os 5 anos de idade e reforço dos que tomaram antes dos 5 anos

VACINA



Febre amarela



GABARITO IMUNICARDS

VACINA



HPV

DOENÇAS PREVENIDAS

Câncer de:

- Colo do útero
- Garganta
- Boca
- Pênis
- Ânus

SINAIS E SINTOMAS DA DOENÇA

- Coceira
- Verrugas em garganta, ânus, boca, pênis e vagina
- Placas de verrugas

PERÍODO DE ADMINISTRAÇÃO

Duas doses

- Aos 9 anos
- Aos 11 anos

VACINA



Hepatite B recombinate

DOENÇAS PREVENIDAS

- Hepatite B

SINAIS E SINTOMAS DA DOENÇA

- Dor abdominal
- Pele e olhos amarelados
- Enjoo ou vômitos
- Tontura
- Cansaço

PERÍODO DE ADMINISTRAÇÃO

Duas doses

- Ao nascer
- 2 meses de vida

VACINA



Meningocócica ACWY conjugada

DOENÇAS PREVENIDAS

- Meningite
- Doença Meningocócica (sorogrupos A, C, W e Y)

SINAIS E SINTOMAS DA DOENÇA

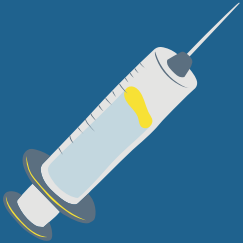
- Rigidez na nuca
- Dor de cabeça
- Confusão mental
- Dores intensas nos músculos e articulações
- Febre
- Vômitos
- Manchas vermelhas na pele

PERÍODO DE ADMINISTRAÇÃO

- Dose única, de 11 anos a 14 anos

GABARITO IMUNICARDS

VACINA



dT

DOENÇAS PREVENIDAS

- Difteria
- Tétano

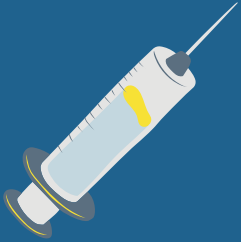
SINAIS E SINTOMAS DA DOENÇA

- Dor de garganta sutil
- Glândulos inchados
- Membranas acinzentadas cobrindo as amígdalas
- Rigidez muscular
- intensa e progressiva
- Espasmos musculares

PERÍODO DE ADMINISTRAÇÃO

- Vacina de reforço, 10 anos após a terceira dose

VACINA



Tríplice viral

DOENÇAS PREVENIDAS

- Sarampo
- Rubéola
- Caxumba

SINAIS E SINTOMAS DA DOENÇA

- Manchas vermelhas no corpo
- Febre acima de 38,5°
- Mal estar intenso
- Aumento das glândulas salivares
- Dor de cabeça
- Dor ao mastigar ou engolir
- Íngua atrás da orelha
- Dor nas articulações

PERÍODO DE ADMINISTRAÇÃO

- Duas doses, com intervalo de 30 dias, caso não tenha sido vacinado na infância

VACINA



Febre amarela

DOENÇAS PREVENIDAS

- Febre amarela

SINAIS E SINTOMAS DA DOENÇA

- Dor de cabeça intensa
- Início súbito de febre
- Calafrios
- Dores nas costas
- Náuseas e vômitos
- Icterícia (pele amarelada)

PERÍODO DE ADMINISTRAÇÃO

- Dose única para adolescentes que receberam a vacina após os 5 anos de idade e reforço dos que tomaram antes dos 5 anos