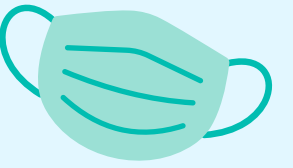




SEGURANÇA NA ADMINISTRAÇÃO DE QUIMIOTERÁPICOS: USE EPIS.



Antineoplásicos são tóxicos e oferecem risco ocupacional aos profissionais durante o preparo, administração e descarte. A exposição ocorre por contato com pele/mucosa, inalação e excretas do paciente e podem causar alterações clínicas, celulares e genéticas, com efeitos agudos ou tardios.

Riscos Imediatos

- Náuseas, cefaleia e tontura
- Irritação de pele e mucosas
- Alergias/dermatites

Riscos Tardios

- Infertilidade
- Alterações genéticas
- Câncer ocupacional



Lembre - se: Gestantes e lactantes: não devem manipular antineoplásicos.

Manuseio de Excretas com Segurança

- A excreção da droga pode variar entre 48-72h.
- Usar os EPs ao manipular roupas, fraldas e resíduos do paciente.

Descarte correto de Resíduos

- Não descartar no lixo comum.
- Destinar ao coletores amarelos / risco químico.
- Inclui: frascos, equipos, agulhas, e materiais com fluidos.

EPIS DE USO OBRIGATÓRIO DURANTE A ADMINISTRAÇÃO



Máscara carvão ativado



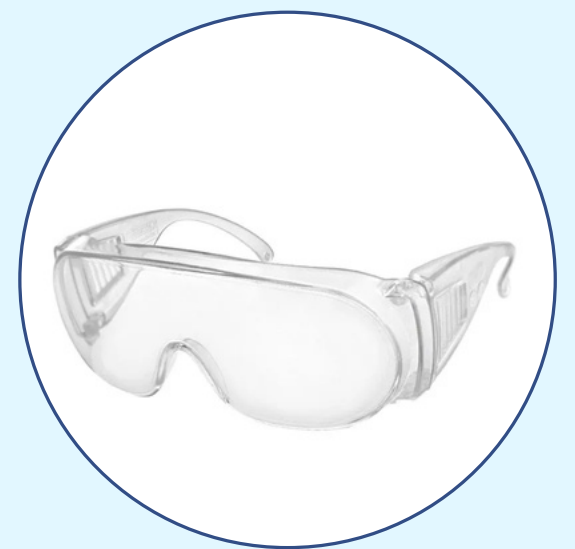
Luvas



Avental impermeável



Gorro/touca



Óculos de proteção



Antes da administração

- Higienize as mãos
- Confira a prescrição
- Avalie o frasco (integridade e identificação)
- Paramente-se completamente



Durante a administração

- Monitorar sinais de extravasamento
- Utilizar apenas dispositivos adequados ao sistema
- Evitar desconexões



Após a administração

- Descartar materiais contaminados de forma correta
- Retirar os EPs com segurança
- Higienizar as mãos e checar a prescrição

