



Universidade Federal Fluminense
Escola de Enfermagem Aurora de Afonso Costa
Departamento de Enfermagem Materno-Infantil e Psiquiátrica
Enfermagem na Saúde da Mulher III



Imunização e Suplementação na Gestação

Discentes: Anna Luiza Sousa Lima, Maria Eduarda Bomfim da Rocha, Marcela Gonzalez Pereira de Mattos, Maria Eduarda Siqueira de Andrade, Brenda Justino Guimarães da Silva, Lia Michaeli dos Reis Laport, Lara Vieira Alves e Rafael de Souza Azevedo



Docentes: Bianca Dargam Gomes Vieira, Valdecyr Herdy Alves, Diego Pereira Rodrigues, Joyce Gonçalves Barcellos

Niterói, Novembro de 2025

Introdução:

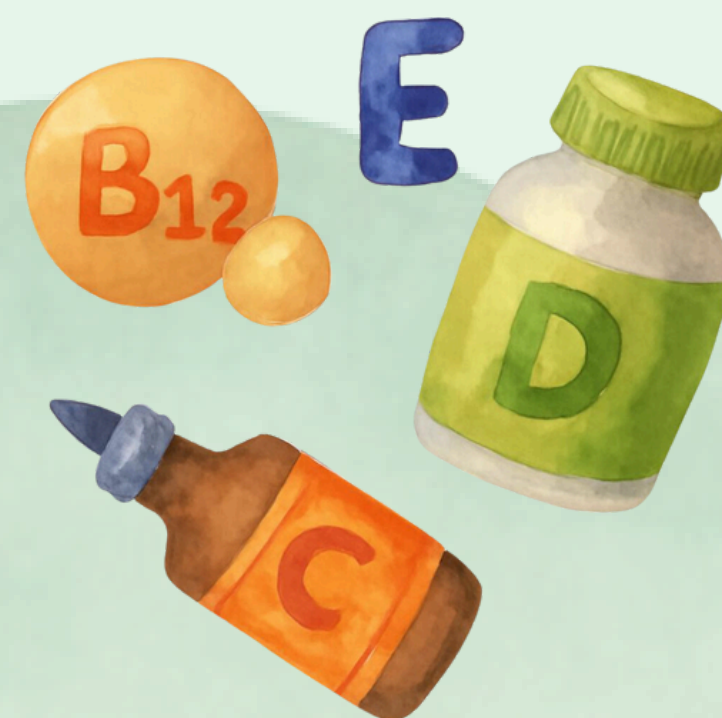
O que é **IMUNIZAÇÃO**?

A imunização é o processo pelo qual uma pessoa se torna resistente a um patógeno (vírus ou bactéria), quer através do contato com certas doenças, quer através da administração de uma vacina.



O que é **SUPLEMENTAÇÃO**?

Suplementação é o uso de vitaminas, minerais ou outros nutrientes em forma de comprimidos, cápsulas, líquidos ou pós, com o objetivo de complementar a alimentação e suprir carências nutricionais que o corpo possa ter.



Introdução:

IMPORTÂNCIA DA IMUNIZAÇÃO E SUPLEMENTAÇÃO NO PRÉ-NATAL

Durante a gestação, o corpo da mulher passa por muitas mudanças e precisa de cuidados especiais para garantir a saúde da mãe e do bebê.

A imunização e a suplementação são fundamentais nesse período, pois ajudam a prevenir doenças, fortalecer o organismo e garantir o desenvolvimento saudável do bebê.

Essas ações fazem parte do cuidado pré-natal e contribuem para uma gestação mais segura e tranquila.



Desenvolvimento:

1) IMUNIZAÇÃO

Vacinas indicadas durante a gestação:

- **dTpa** (tríplice bacteriana acelular): protege contra difteria, tétano e coqueluche - Uma dose a cada gestação, de 20 a 34 semanas.
- **Influenza (gripe)**: previne complicações respiratórias graves - Qualquer trimestre da gestação, anualmente.
- **Hepatite B**: caso a gestante não tenha imunização anterior, esquema de 3 doses (0, 1 e 6 meses)
- **COVID-19**: Qualquer trimestre da gestação, anualmente.

Vacinas contraindicadas (por serem de vírus vivos):

- Tríplice viral
- Varicela
- HPV
- Dengue



Importância da cobertura vacinal: protege mãe e bebê
(imunidade passiva para o recém-nascido)



Desenvolvimento:

2)

SUPLEMENTAÇÃO

- **Ácido fólico:** previne defeitos no tubo neural (se possível 1 antes da gravidez até a vigésima segunda semana gestacional)
- **Sulfato ferroso:** previne e trata anemia (a partir da vigésima semana gestacional até o parto)
- **Cálcio:** reduz risco de pré-eclâmpsia e melhora a formação óssea do bebê (a partir do 12º semana gestacional até o parto)
- **Vitamina D e outros micronutrientes:** conforme necessidade individual.



A suplementação ajuda a suprir as necessidades nutricionais da mãe e do bebê, sendo essenciais para uma gestação saudável.



O infográfico

IMPORTÂNCIA

- Facilita a compreensão de informações complexas
- Promove a adesão às recomendações
- Contribui para a prevenção de doenças
- Apoia o trabalho dos profissionais de saúdeapoia o trabalho dos profissionais de saúde
- É uma ferramenta educativa útil em consultas de enfermagem e pré-natal.



O infográfico

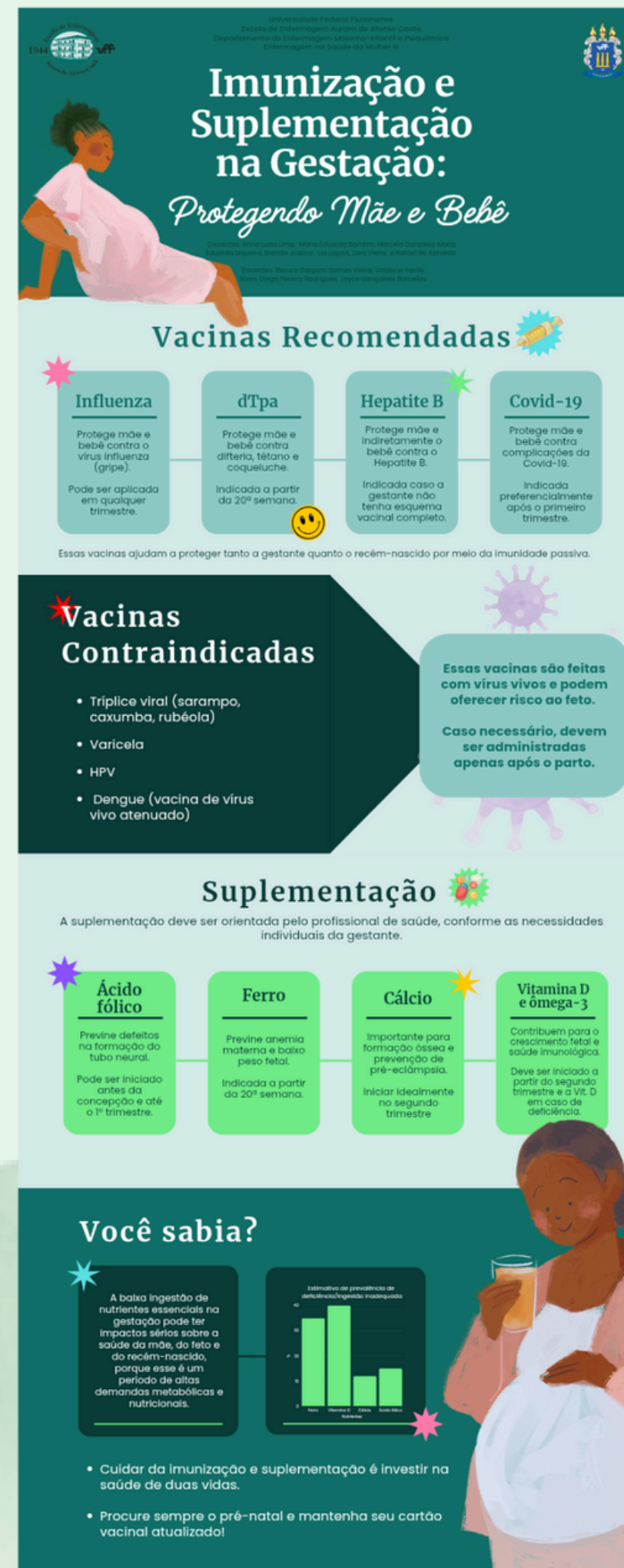
RELEVÂNCIA SOCIAL E CIENTÍFICA

- Enfrenta a desinformação
- Favorece a educação em saúde
- Alinha-se às políticas públicas
- Pode servir como recurso de pesquisa



Nosso produto: infográfico

acesse o material aqui!



Considerações Finais:

- A imunização e a suplementação são essenciais para a saúde materno-infantil. Garantem gestação mais segura e desenvolvimento saudável do bebê.
- Imunização: previne doenças e oferece imunidade passiva ao recém-nascido.
- Suplementação: evita anemia, deficiências nutricionais e malformações.
- O pré-natal é fundamental para acompanhamento e adesão às orientações.
- O enfermeiro tem papel central na educação em saúde, aplicação de vacinas e monitoramento dos suplementos.
- Prevenção e cuidado integral são a base de uma maternidade saudável e segura.



Referências Bibliográficas

- BRASIL. Ministério da Saúde. Caderneta da Gestante. 8. ed. revisada. Brasília: Ministério da Saúde, 2024. Disponível em: <http://bvsms.saude.gov.br>. Acesso em: 12 nov. 2025.
- BRASIL. Ministério da Saúde. Secretaria de Vigilância em Saúde e Ambiente. Calendário Técnico Nacional de Vacinação – Gestante (Ciclo de Vida 2025). Brasília: Ministério da Saúde, 2025. Disponível em: <https://bvsms.saude.gov.br>. Acesso em: 12 nov. 2025.
- SOCIEDADE BENEFICENTE ISRAELITA BRASILEIRA ALBERT EINSTEIN; BRASIL. Ministério da Saúde. Saúde da mulher na gestação, parto e puerpério: nota técnica para organização da rede de atenção à saúde com foco na Atenção Primária à Saúde e na Atenção Ambulatorial Especializada. São Paulo: Hospital Israelita Albert Einstein; Brasília: Ministério da Saúde, 2019. 56 p.
- 4. RIO GRANDE DO SUL. Secretaria da Saúde. Secretaria da Saúde orienta sobre prevenção da pré-eclâmpsia com uso de cálcio e ácido acetilsalicílico. Porto Alegre: Secretaria da Saúde, 11 jul. 2025. Disponível em: <https://saude.rs.gov.br/secretaria-da-saude-orienta-sobre-prevencao-da-pre-eclampsia-com-uso-de-calcio-e-acido-acetilsalicilico>. Acesso em: 12 nov. 2025.
- GERNAND, A. D. et al. Maternal nutrition and inflammation: Impact on mother and offspring. *Nutrients*, v. 8, n. 10, p. 689, 2016. DOI: 10.3390/nu8100689. Disponível em: <https://pmc.ncbi.nlm.nih.gov/articles/PMC4927329/>. Acesso em: 12 nov. 2025.
- BAILEY, R. L.; PAC, S. G.; FULGONI III, V. L.; REIDY, K. C.; CATALANO, P. M. Estimation of total usual dietary intakes of pregnant women in the United States. *JAMA Network Open*, v. 2, n. 6, e195967, 2019. DOI: 10.1001/jamanetworkopen.2019.5967. Disponível em: <https://jamanetwork.com/journals/jamanetworkopen/fullarticle/2736174>. Acesso em: 12 nov. 2025.
- GERNAND, A. D. et al. Micronutrient deficiencies and determinants among pregnant women and children in Nigeria: systematic review and meta-analysis. *Nutrients*, v. 17, n. 14, p. 2338, 2025. DOI: 10.3390/nu17142338. Disponível em: <https://www.mdpi.com/2072-6643/17/14/2338>. Acesso em: 12 nov. 2025.



Obrigada!

