



Apoio da Família e Preparação para o Parto

Docentes: Bianca Dargam Gomes Vieira
Valdecyr Herdy Alves
Diego Pereira Rodrigues
Joyce Gonçalves Barcellos

Discentes: Anna Beatriz Justen dos Santos
Claudiane Gomes da C. Silva Cavalcante
Micaela Alves da S. Machado
Millena Corrêa Carvalho de Jesus

INTRODUÇÃO

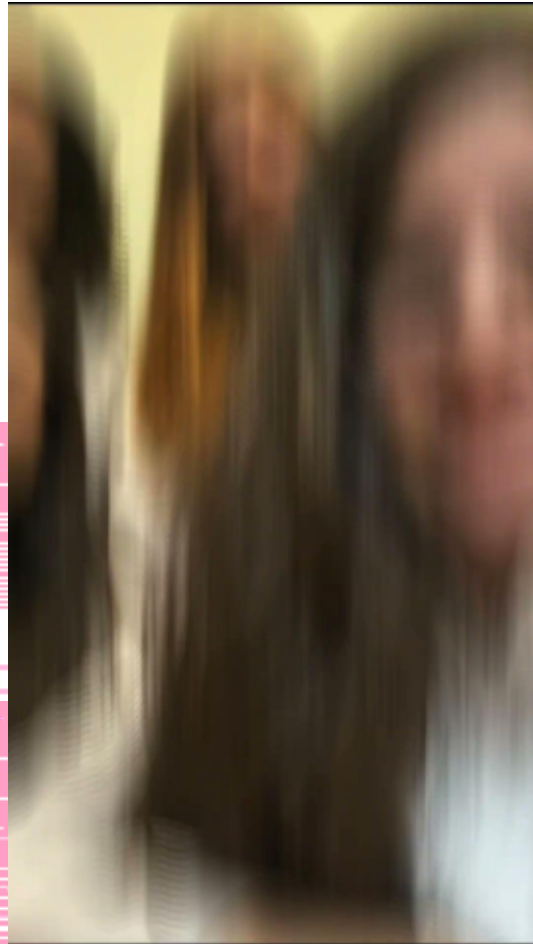
O presente trabalho foi proposto pela disciplina de Saúde da Mulher III, o qual consiste na apresentação de um vídeo educativo acerca do apoio da família em relação à gestante e do preparo para o momento do parto.

Sendo assim, fica evidente a relevância deste tema para a população, o que demonstra que o vídeo educativo possibilita que as famílias e gestantes tenham acesso à informação de forma facilitada.

METODOLOGIA

A metodologia consiste na execução de um vídeo explicativo, no qual o público alvo foram gestantes e seus familiares. O conteúdo foi baseado em artigos previamente seleccionados por uma revisão literária e publicações do Ministério da Saúde.

PRODUTO



CONCLUSÃO

Portanto, o vídeo se provou extremamente necessário para a instrução adequada de gestantes e seus familiares acerca de assuntos geralmente negligenciados pela sociedade. Dessa forma, o produto auxilia no combate à desinformação e preparação da população.

REFERÊNCIAS

BRASIL. Ministério da Saúde. Saúde materna. Disponível em: <https://www.gov.br/saude/pt-br/assuntos/saude-de-a-a-z/s/saude-da-mulher/saude-materna>. Acesso em: 10 nov. 2025.

BRASIL. Empresa Brasileira de Serviços Hospitalares (EBSERH). Rede Cegonha. Disponível em: <https://www.gov.br/ebserh/pt-br/hospitais-universitarios/regiao-nordeste/mco-ufba/saude/rede-cegonha>. Acesso em: 10 nov. 2025.

BRASIL. Ministério da Saúde. Saúde materna. Disponível em: <https://www.gov.br/saude/pt-br/assuntos/saude-de-a-a-z/s/saude-da-mulher/saude-materna>. Acesso em: 1 nov. 2025

PEREIRA, I. B.; et al. Physical exercise at term for enhancing the spontaneous onset of labor: a randomized clinical trial. J Matern Fetal Neonatal Med. 35. 4; 775-779, 2022

SHOJAEI, B.; et al. The effect of walking during late pregnancy on the outcomes of labor and delivery: A randomized clinical trial. J Educ Health Promot. 10. 277, 2021

OLSON, D.; et al. Exercise in Pregnancy. Current Sports Medicine Reports. 8. 3; 147-153, 2009

publicidade

The background is a solid light pink color. In the four corners, there are decorative geometric patterns made of thin, parallel lines in a slightly darker shade of pink. The top-left and bottom-right corners feature diagonal lines, while the top-right and bottom-left corners feature horizontal lines.

Obrigada!