

Título —Explorando Puberdade

Etapas/Nível: Ensino Fundamental – Anos Finais (8º ano)

Componente Curricular: Ciências

Carga horária: 1 aula de 50 minutos (com atividade de continuidade na aula seguinte)

Público-alvo: Estudantes do 8º ano do EF

I. Habilidades da BNCC

(EF08CI08) Analisar e explicar as transformações que ocorrem na puberdade considerando a atuação dos hormônios sexuais e do sistema nervoso.

II. Conhecimentos prévios

Sistema endócrino (noções gerais) e sistemas genitais masculino e feminino.

III. Objetivos de aprendizagem

Ao final da sequência, os(as) estudantes deverão ser capazes de:

1. Compreender os conceitos de puberdade e adolescência, bem como a relação entre eles.
2. Identificar as alterações que ocorrem no corpo humano a partir da puberdade.
3. Relacionar as mudanças da puberdade à atuação integrada dos sistemas nervoso e endócrino.
4. Compreender o conceito de caracteres sexuais secundários e identificar os principais que surgem na puberdade.

V. Desenvolvimento (metodologia passo a passo)

❖ Organização inicial (5 min):

- Formação em semicírculo para favorecer a escuta ativa e a troca de experiências.
- Contrato de convivência breve: respeito, linguagem adequada, confidencialidade, espaço seguro para dúvidas.

❖ Ativação de conhecimentos (5 min):

- Roda de perguntas diagnósticas (respostas orais rápidas):

"O que é puberdade?"; "E adolescência?"; "Têm o mesmo significado?"; "Como se relacionam?"

"Quais mudanças físicas, psicológicas e sociais você conhece nessa fase?"

"Por que essas transformações ocorrem?"; "Que estruturas do sistema nervoso e que hormônios participam do processo?"

❖ **Exposição dialogada curta (5 min):**

Esclarecer que puberdade é o período de transformações que tornam o indivíduo apto à reprodução e que ocorre dentro da adolescência, fase de transição entre infância e vida adulta, com dimensões físicas, psicológicas e socioculturais.

❖ **Estações de aprendizagem (32 min – 3 estações × 8 min):** turma dividida em 4 grupos (4–6 estudantes), com rodízio a cada 8 minutos.

▪ **Estação 1 — “Puerdade: O despertar da primavera”**

Nessa estação os alunos, individualmente, farão leitura do QRcode (ou texto impresso) que levará ao site da revista Super interessante, onde está disponível uma matéria sobre a puberdade com o seguinte título: “Puerdade: O despertar da primavera”. Após a leitura do texto, os alunos em grupo irão analisar e responder duas perguntas simples na folha disponível: *Por que o título da matéria compara a puberdade com a primavera? Hipotálamo e hipófise estão localizados onde? Quais suas funções?*

▪ **Estação 2 — Identificando mudanças na puberdade (meninas × meninos × ambos)**

Nessa estação, os alunos irão identificar as principais alterações físicas e emocionais que ocorrem na puberdade com as meninas e os meninos. Identificando pelos cartões as mudanças e depois classificando em conjuntos as que ocorrem somente com as meninas, somente com os meninos e as mudanças que intercedem os dois. Em seguida, os estudantes devem separar o conjunto de cartões e coloca-los dentro dos bambolês registrando através de uma foto a atividade pronta.

▪ **Estação 3 — Caixa de perguntas**

Nessa estação terá uma caixa e será solicitado que os alunos do grupo anotem dúvidas e questões que gostariam de discutir sobre os temas da puberdade e adolescência. Será orientado que não é necessário se identificarem ou modificarem suas letras. Assim, os estudantes terão maior liberdade para formular as perguntas. Depois que as questões estiverem formuladas, deverão ser colocadas na caixa.

❖ **Mediação docente (contínua):** Durante toda a atividade a professora circulará entre as estações de aprendizagem, auxiliando os alunos com mais dificuldades, orientando os grupos quanto à forma correta de desenvolver as atividades e propondo desafios maiores em determinadas estações, de acordo com o rendimento da sala.

❖ **Fechamento (3 min):** levantamento rápido de dúvidas recorrentes; orientação da atividade de assimilação (Anexo III).

❖ **Continuidade (aula seguinte):** Abertura com o sorteio e a discussão coletiva das perguntas da Caixa (Estação 3), retomando conceitos-chave.

VII. Avaliação

❖ **Abordagem:** diagnóstica (roda inicial), formativa (estações, registros fotográficos, participação, respostas da Estação 1) e somativa (Anexo III).

❖ **Instrumentos e evidências:**

- Lista de verificação de participação e colaboração em grupo.
- Respostas às perguntas da Estação 1.
- Foto do produto da Estação 2 (classificação correta e justificativas orais).
- Perguntas produzidas na Estação 3 (pertinência e clareza).
- Atividade de assimilação (Anexo III) – correção com rubrica.

❖ **CrITÉrios (exemplos):**

- **Conceituais:** identifica conceitos de puberdade/adolescência; reconhece papéis do hipotálamo/hipófise; descreve caracteres sexuais secundários.
- **Procedimentais:** classifica adequadamente as mudanças; organiza informações do texto; elabora perguntas coerentes.
- **Atitudinais:** respeito ao colega; linguagem adequada; participação e escuta ativa.

VIII. Suportes e recursos didáticos

- Material de uso diário (caderno, lápis, borracha), caneta marcadora, giz/quadro branco.
- Projetor multimídia, computador/TV, celular (para ler QR code).
- Bamboles, placas de identificação, Anexo I (instruções por estação), Anexo II (cartões), Anexo III (atividade de assimilação).

Orientações pedagógicas e de cuidado (tema sensível)

- Estabelecer normas de respeito e confidencialidade desde o início.
- Utilizar linguagem inclusiva, evitando estereótipos e constrangimentos.
- Evitar exposição indevida de experiências pessoais dos(as) estudantes.

- Permitir envio anônimo de dúvidas (Caixa de perguntas).
- Encaminhar questões específicas à equipe pedagógica/saúde, conforme protocolos da rede.

❖ **Referências e créditos (para o registro)**

- BNCC (2018) – Ciências da Natureza, Habilidade EF08CI08.
- Matéria jornalística para Estação 1: "*Puberdade: O despertar da primavera*" (acesso via QR code).
- Materiais autorais anexos (Anexos I–III e imagens)

❖ **Orientações pedagógicas e de cuidado (tema sensível)**

- Estabelecer normas de respeito e confidencialidade desde o início.
- Utilizar linguagem inclusiva, evitando estereótipos e constrangimentos.
- Evitar exposição indevida de experiências pessoais dos(as) estudantes.
- Permitir envio anônimo de dúvidas (Caixa de perguntas).
- Encaminhar questões específicas à equipe pedagógica/saúde, conforme protocolos da rede.



ESTAÇÃO 1



Puberdade: O despertar da primavera

Instruções

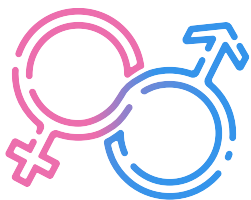
Façam, individualmente, a leitura do QRcode (ou texto impresso) que levará ao site da revista Super interessante, onde está disponível uma matéria sobre a puberdade com o seguinte título: “Puberdade: O despertar da primavera”. Após a leitura do texto, em grupo, analisem e respondam (na folha disponível para seu grupo) as duas perguntas a seguir:

Por que o título da matéria compara a puberdade com a primavera?
Hipotálamo e hipófise estão localizados onde? Quais suas funções?

OBS: Após responder, o grupo deve colocar a folha com as respostas em baixo da carteira.

Tempo da atividade: 10 minutos





ESTAÇÃO 3

Caixa de perguntas

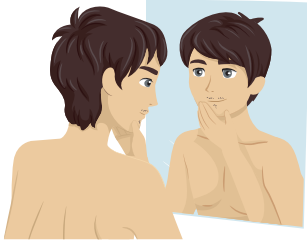


Instruções

Nesta estação, cada membro do grupo deve anotar suas dúvidas e questões que gostaria de discutir sobre os temas da puberdade e adolescência. Não é necessário se identificarem ou modificarem suas letras. Depois que as questões estiverem formuladas, dobrem o papel e coloquem na caixa.

OBS: Na próxima aula iremos sortear as perguntas da caixa e respondê-las com a ajuda de toda a turma.

Tempo da atividade: 10 minutos



ESTAÇÃO 2



Identificando as principais alterações físicas e emocionais

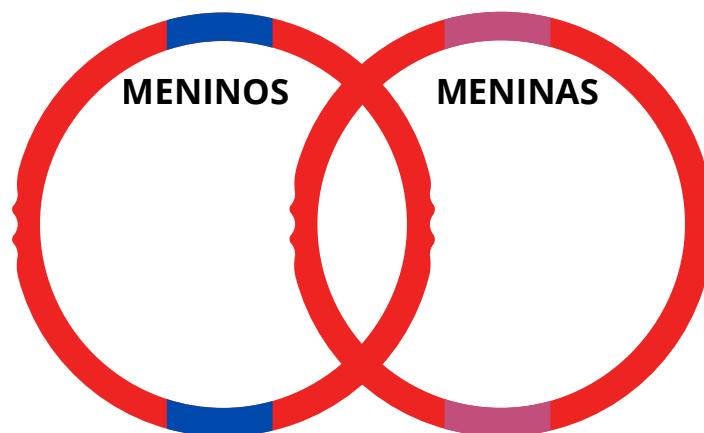
Agora, vamos saber um pouco mais sobre as mudanças durante o período da puberdade?

Lembre-se que algumas mudanças são internas, não conseguimos ver e muitas vezes nem percebemos elas acontecendo, enquanto que outras são externas, ou seja, logo vemos acontecer.

Nesta estação, vocês devem observar os cartões das alterações físicas e emocionais que ocorrem na puberdade. E em seguida devem identificar e classificar as mudanças que ocorrem somente com os meninos, somente com as meninas e que intercedem aos dois, colocando os cartões dentro dos bambolês identificados.

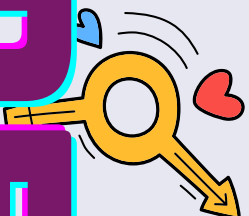
Depois de pronta a atividade, tirem uma foto e guardem para mostrar para a professora.

Tempo da atividade: 10 minutos

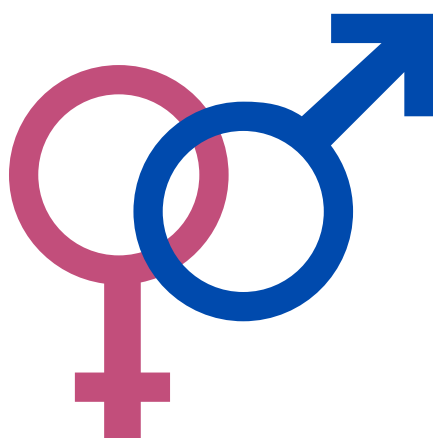


MENINOS

PUBERDADE



MENINAS



Caixa de perguntas

ESTAÇÃO 1

ESTAÇÃO 2

ESTAÇÃO 3