



UFRR

# AGOSTO *Verde claro*

**Agosto é o mês de sensibilização e combate aos linfomas. A campanha visa alertar sobre a importância do diagnóstico precoce do câncer no sistema linfático.**

**Fique atento(a) aos sinais!**

**Acadêmicos: Aimêe, Mayane, Luiza, Wendell**  
**Profa. Enfa.: Gleidilene**



UFRR

# AGOSTO *Verde claro*

**Agosto é o mês de sensibilização e combate aos linfomas. A campanha visa alertar sobre a importância do diagnóstico precoce do câncer no sistema linfático.**

**Fique atento(a) aos sinais!**

**Acadêmicos: Aimêe, Mayane, Luiza, Wendell**  
**Profa. Enfa.: Gleidilene**



UFRR

# AGOSTO *Verde claro*

**Agosto é o mês de sensibilização e combate aos linfomas. A campanha visa alertar sobre a importância do diagnóstico precoce do câncer no sistema linfático.**

**Fique atento(a) aos sinais!**

**Acadêmicos: Aimêe, Mayane, Luiza, Wendell**  
**Profa. Enfa.: Gleidilene**

## O QUE É

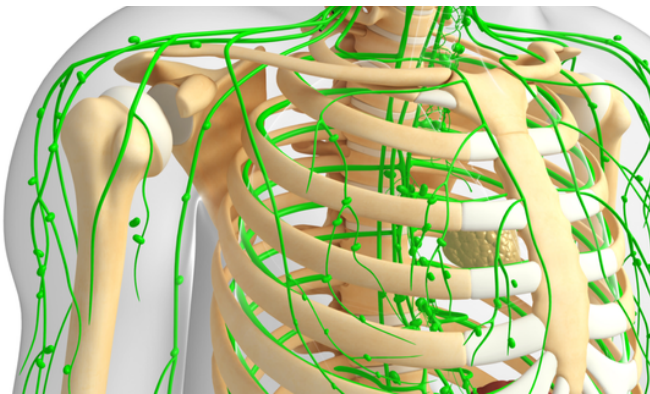
O linfoma é um tipo de câncer que se desenvolve nas células do sistema linfático, responsável pela defesa do organismo.

## SINTOMAS

- línguas inchadas
- febre,
- suor noturno
- perda de peso
- fadiga e coceira



A detecção precoce é uma estratégia para encontrar um tumor numa fase inicial, possibilitando maior chance de tratamento.



## O QUE É

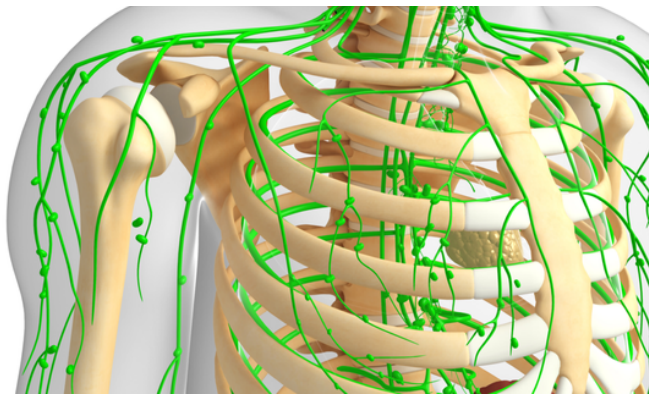
O linfoma é um tipo de câncer que se desenvolve nas células do sistema linfático, responsável pela defesa do organismo.

## SINTOMAS

- línguas inchadas
- febre,
- suor noturno
- perda de peso
- fadiga e coceira



A detecção precoce é uma estratégia para encontrar um tumor numa fase inicial, possibilitando maior chance de tratamento.



## O QUE É

O linfoma é um tipo de câncer que se desenvolve nas células do sistema linfático, responsável pela defesa do organismo.

## SINTOMAS

- línguas inchadas
- febre
- suor noturno
- perda de peso
- fadiga e coceira



A detecção precoce é uma estratégia para encontrar um tumor numa fase inicial, possibilitando maior chance de tratamento.

